

SQ

Terre d'innovations

PATRIMOINE

Environnement et paysage

RENCONTRE ORDIF - COUTS

25 Novembre 2025

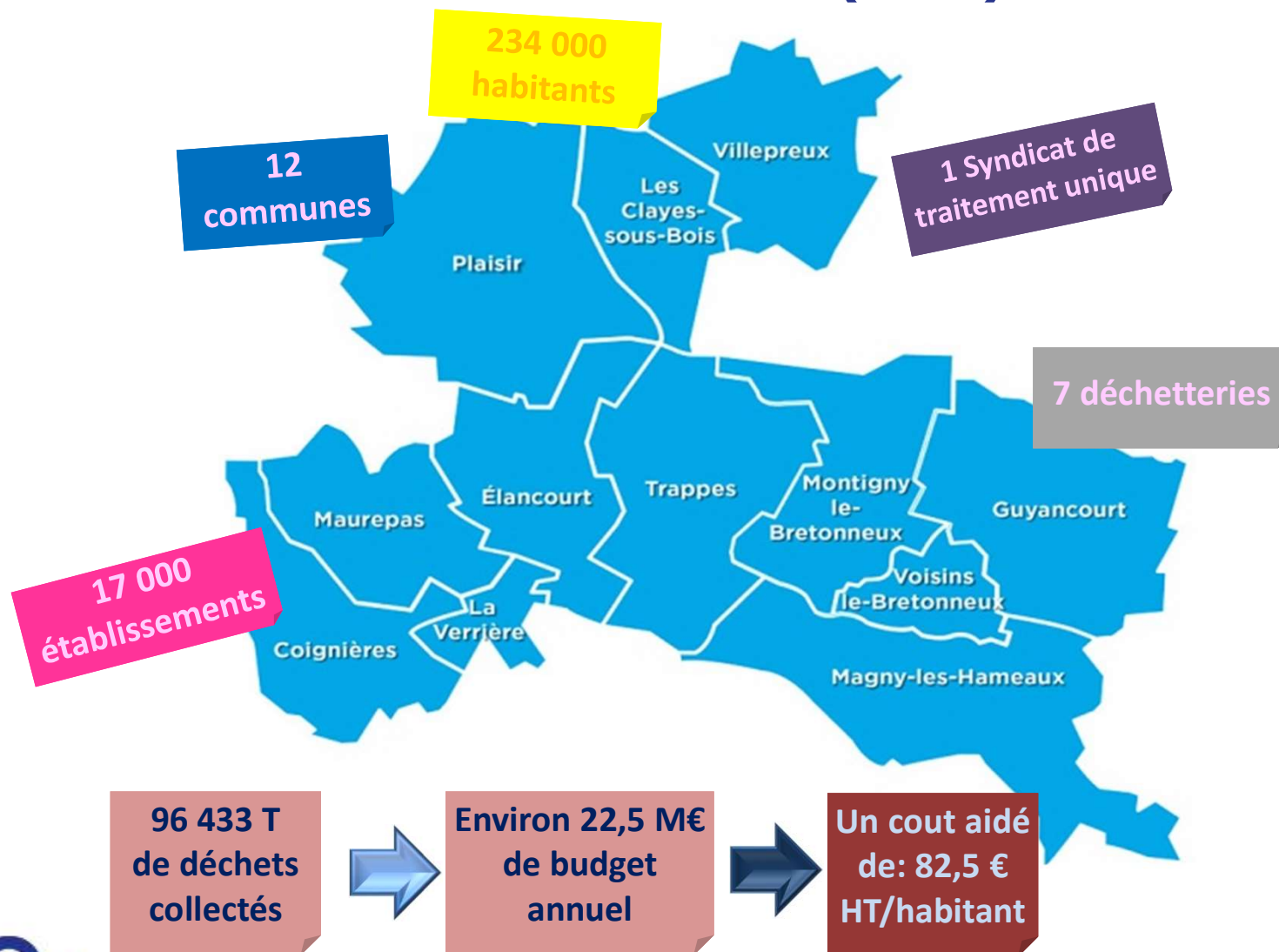
Michel MENUET, Responsable du Service Déchets

**SAINT
QUENTIN
EN YVELINES**
Terre d'innovations

CA de Saint Quentin en Yvelines : Sommaire

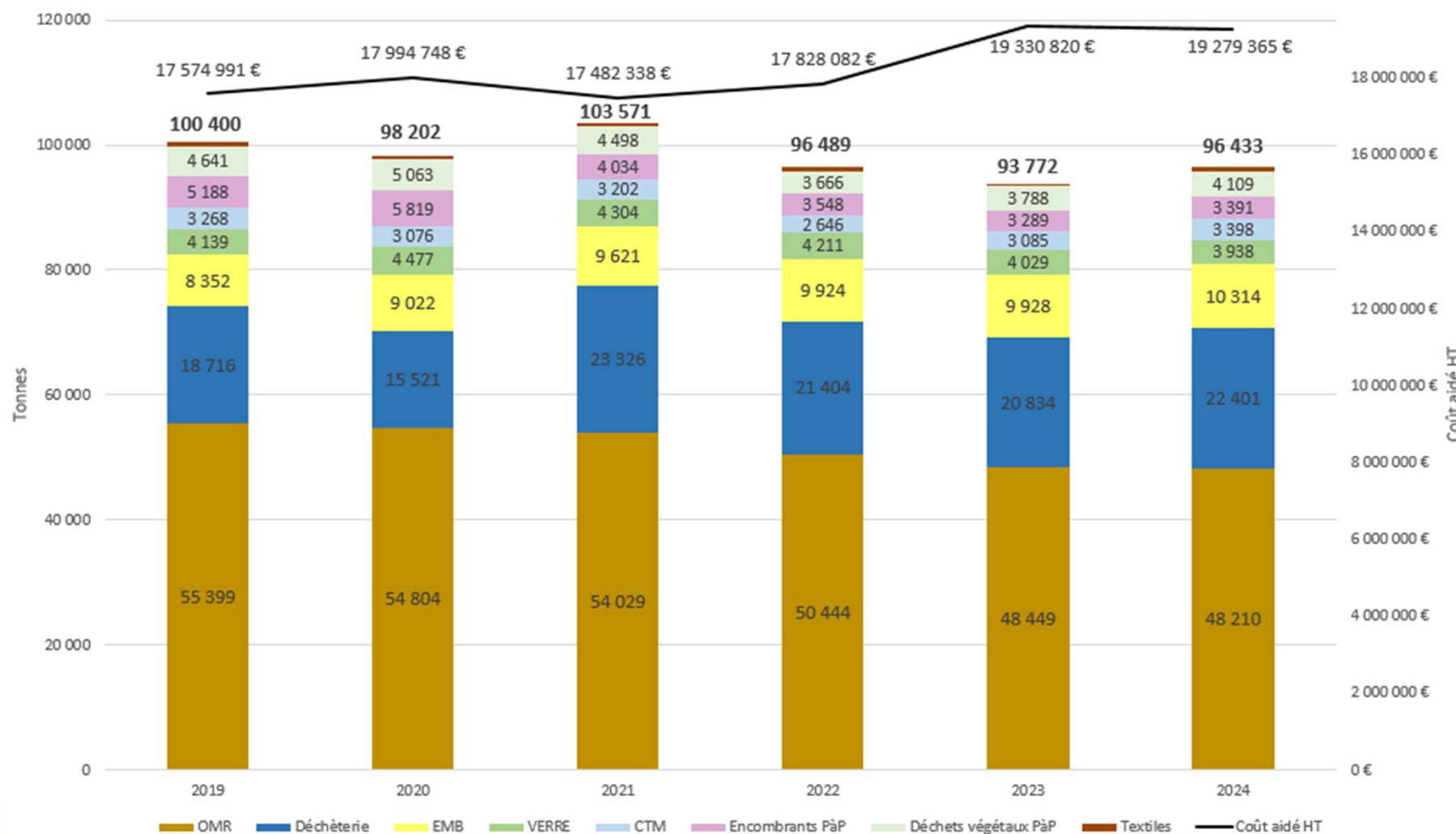
- ❑ Le territoire
- ❑ L'évolution des couts et de la production de déchets
- ❑ Les leviers de maitrise

CA de Saint Quentin en Yvelines : Éléments de contexte (2024)



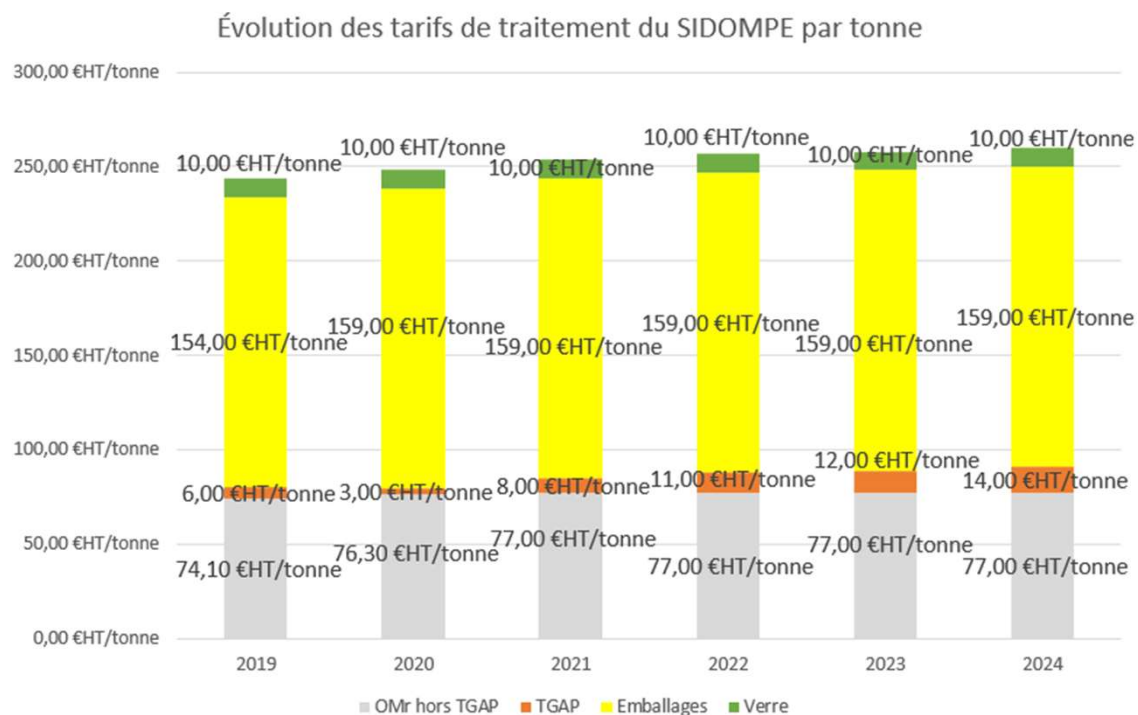
CA de Saint Quentin en Yvelines : Évolution des tonnages et du coût aidé HT

Évolution des tonnages et du coût aidé



CA de Saint Quentin en Yvelines : Un contexte favorable

Maîtrise des tarifs de traitement appliqués par le Syndicat de traitement (SIDOMPE)



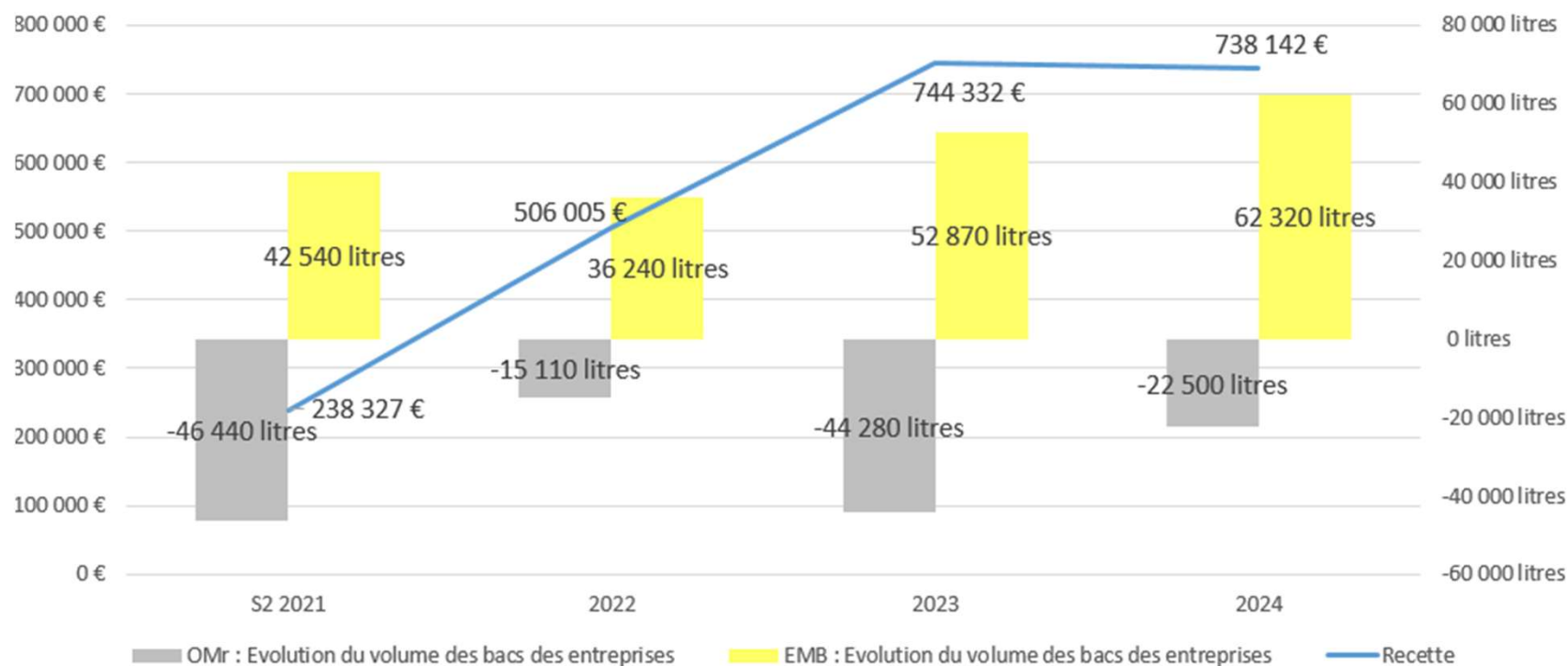
Proximité des exutoires

Une distance limitée entre le territoire et les sites de traitement => des vidages en directs

CA de Saint Quentin en Yvelines : Une démarche incitative auprès des professionnels

La Redevance Spéciale

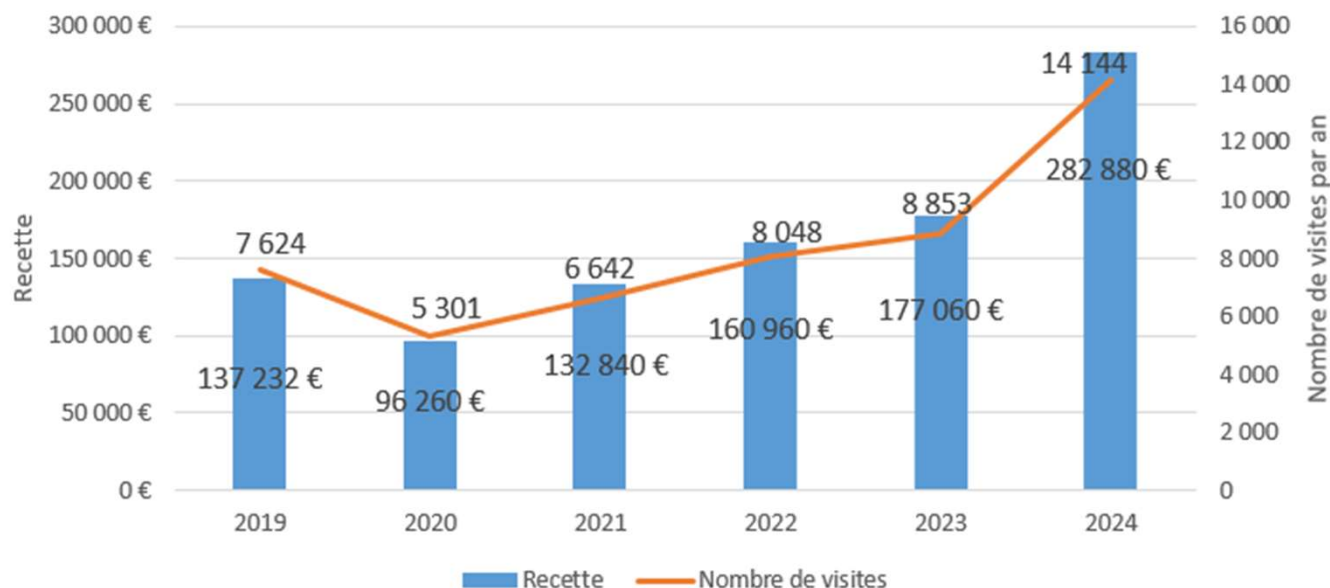
Impact de la Redevance Spéciale



CA de Saint Quentin en Yvelines : L'optimisation des déchetteries

La mutualisation des déchetteries avec des Villes extérieures à SQY

Utilisation des déchetteries SQY par des habitants extérieurs

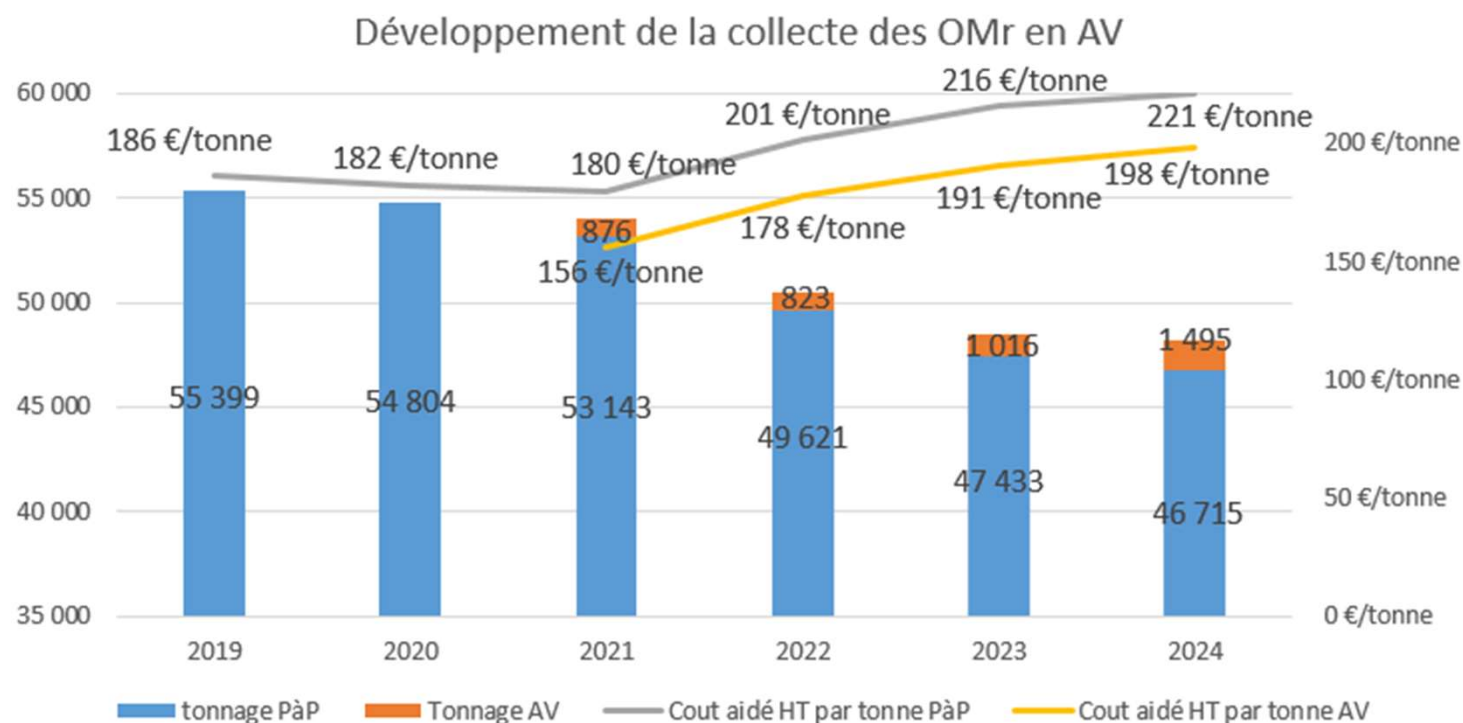


	Population extérieure
2019	20 123
2020	20 123
2021	23 300
2022	23 205
2023	22 986
2024	27 142

Impacts économiques :
+ 145 648 € de recettes
entre 2019 et 2024

CA de Saint Quentin en Yvelines : L'évolution des modes de collecte

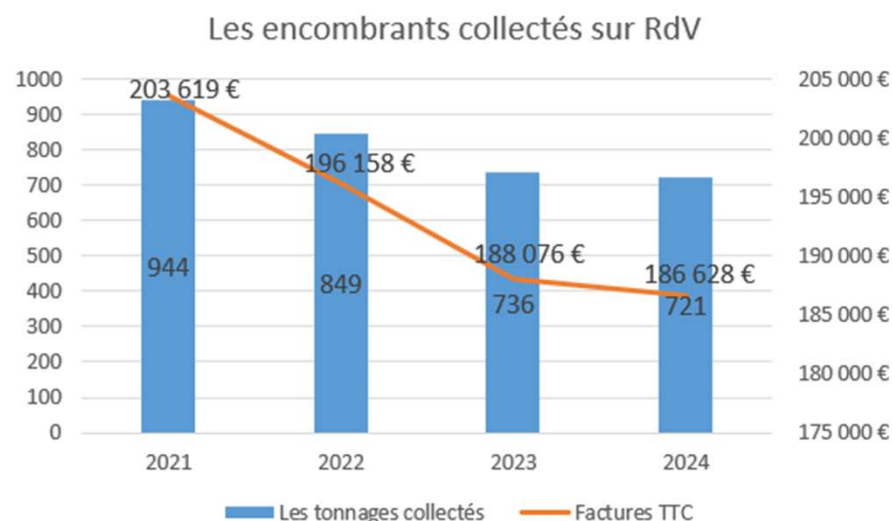
Le développement de la collecte des OMr en Apport Volontaire



Impacts économiques :
-20€ environ par tonne soit 10% d'économie

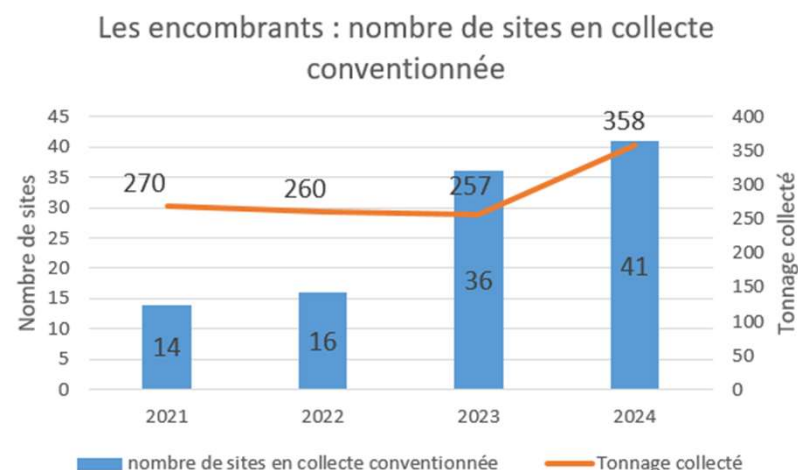
CA de Saint Quentin en Yvelines : Une évolution de la collecte des encombrants sur le territoire

La collecte des encombrants sur RdV pour l'habitat individuel



Impacts économiques :
- 223 tonnes d'OE

La collecte conventionnée des encombrants



OE en PàP : 132,95 €HT/tonne
OE sur RdV : 237,32 € HT/tonne
OE conventionnés : 86,20 €HT/tonne

CA de Saint Quentin en Yvelines : La feuille de route des années à venir

- Les actions identifiées

- Poursuivre la mise en œuvre le Programme Local de Prévention des Déchets (PLPDMA);
=> initié en 2025
- Créer un pôle dédié aux biodéchets pour intensifier le compostage sur le territoire
=> initié en 2025 ;
- Intensifier le tri et la valorisation des déchets ligneux apportés dans les déchetteries;
- Trier et valoriser la fraction incinérable du tout venant afin limiter l'impact de l'évolution de la TGAP (déchetteries et CTM).



MERCI DE VOTRE ATTENTION

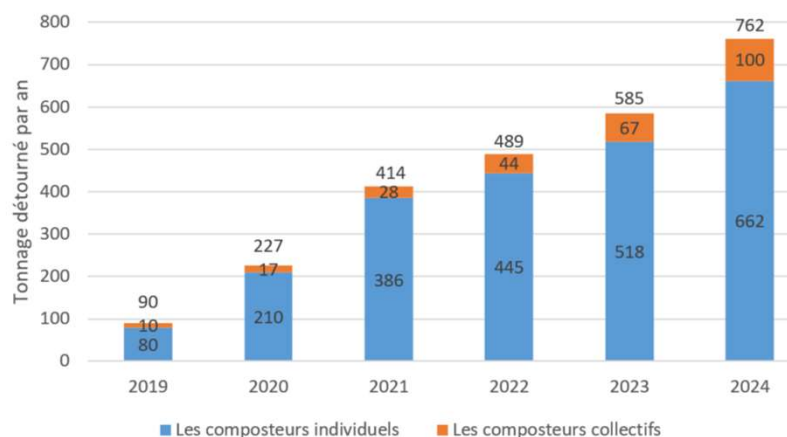
CA de Saint Quentin en Yvelines :

Maîtrise des tarifs du traitement des déchets appliqués par le Syndicat de traitement (SIDOMPE)

	OMr hors TGAP	TGAP	Emballages	Verre
2019	74,10 €HT/tonne	6,00 €HT/tonne	154,00 €HT/tonne	10,00 €HT/tonne
2020	76,30 €HT/tonne	3,00 €HT/tonne	159,00 €HT/tonne	10,00 €HT/tonne
2021	77,00 €HT/tonne	8,00 €HT/tonne	159,00 €HT/tonne	10,00 €HT/tonne
2022	77,00 €HT/tonne	11,00 €HT/tonne	159,00 €HT/tonne	10,00 €HT/tonne
2023	77,00 €HT/tonne	12,00 €HT/tonne	159,00 €HT/tonne	10,00 €HT/tonne
2024	77,00 €HT/tonne	14,00 €HT/tonne	159,00 €HT/tonne	10,00 €HT/tonne

2/ La prévention des déchets

Le compostage : tonnage détourné



3/ Les recettes des éco-organismes

Recettes provenant des éco-organismes



CA de Saint Quentin en Yvelines :

Retrait des sacs pour la collecte des déchets végétaux dans les déchetteries

