

LA TRANSITION CIRCULAIRE DU SECTEUR CULTUREL EN ILE-DE-FRANCE

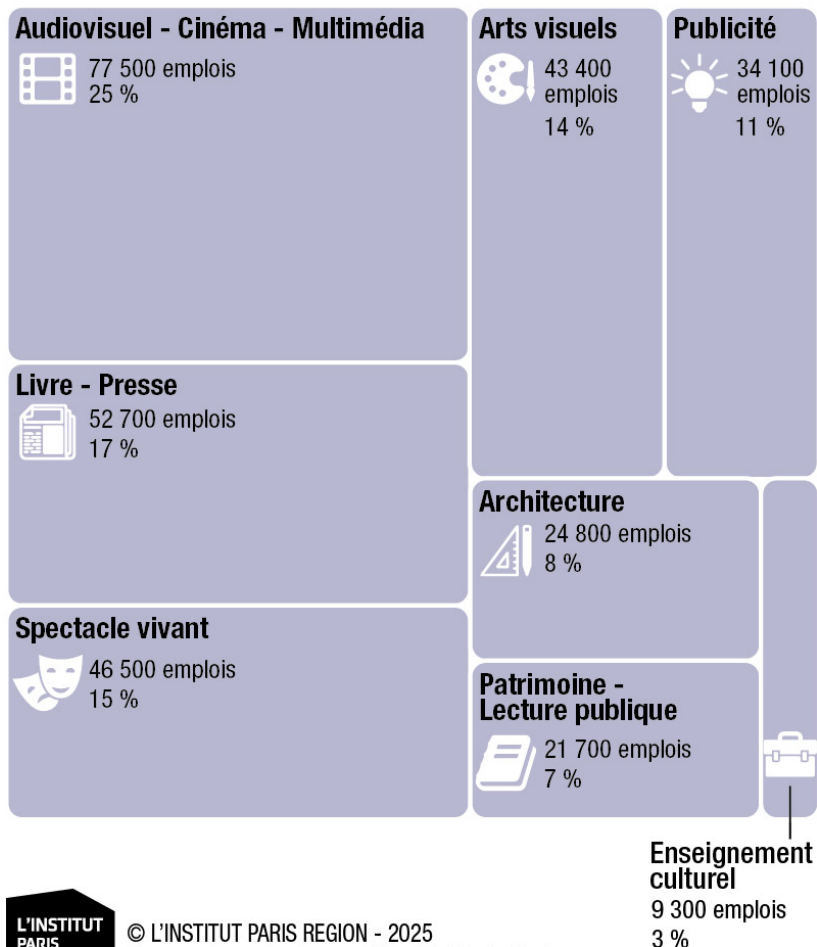
CADRAGE ET ENJEUX

Webinaire Communauté des territoires franciliens circulaires – 7 octobre 2025
Carine Camors, socio-économiste, L'Institut Paris Region



LE SECTEUR CULTUREL EN IDF

Répartition des emplois culturels en île-de-France par domaine

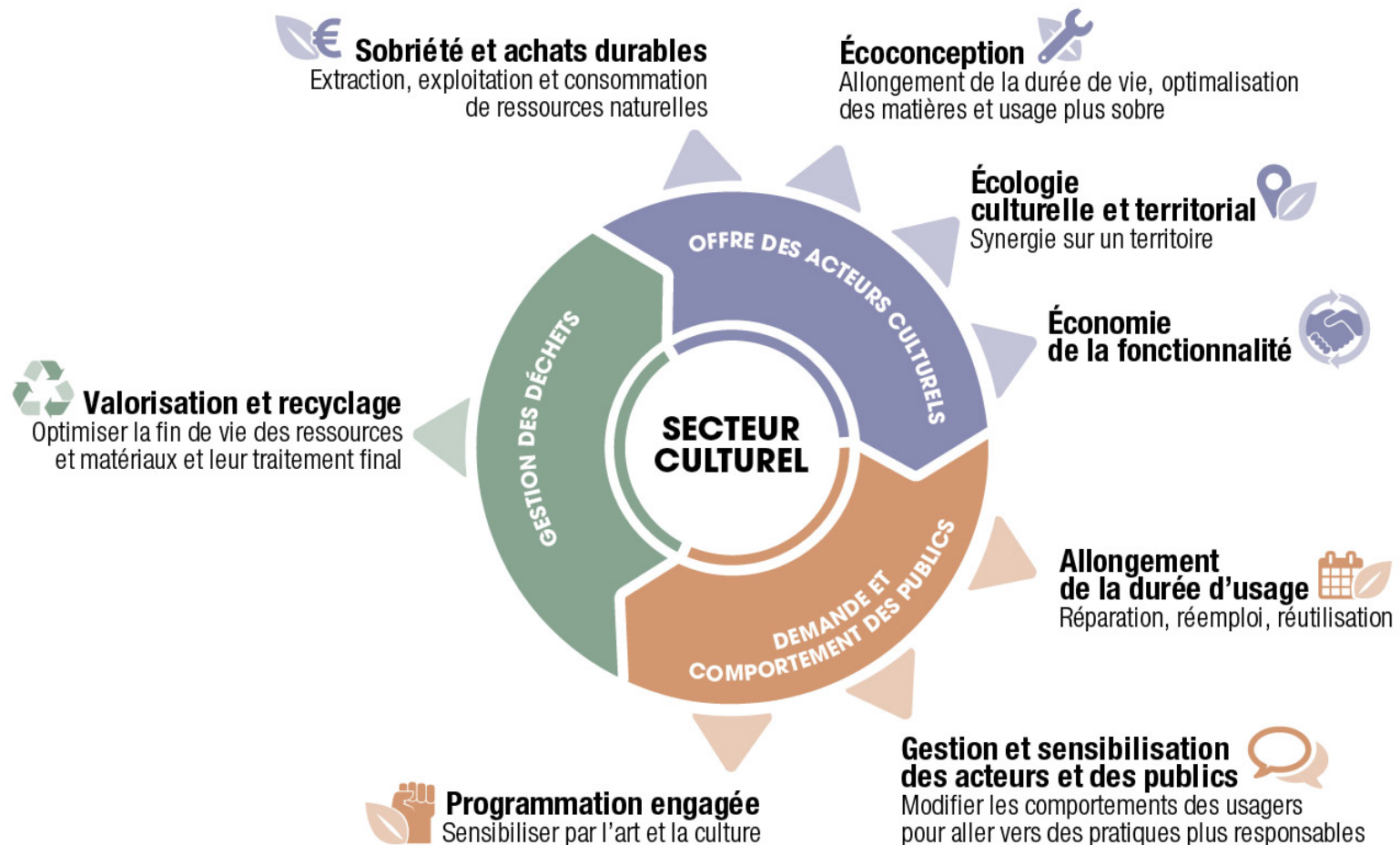


- **310 000 emplois**, 45% des emplois en France
- Une forte **densité culturelle**: 310 cinémas, 1030 bibliothèques, 230 musées, 450 salles de concerts, etc.
- 2 % : Part de la culture dans le **bilan des émissions de GES** en France (hors transport et numérique)
- **Le spectacle vivant** génère près de 40 000 tonnes de déchets par an en France (décors, costumes, matériaux techniques)
- **Le cinéma – audiovisuel a produit 1,7 Mt de CO₂**.

La création artistique repose sur une consommation importante de ressources et une offre culturelle abondante. Cette profusion impose de **repenser le modèle** de la création.

LES PRINCIPES DE L'ÉCONOMIE CIRCULAIRE APPLIQUÉS A LA CULTURE

L'économie circulaire peut contribuer de manière significative à l'action climatique en limitant la consommation de ressources (eau, matières premières, énergie) et la production de déchets, réduisant ainsi les émissions de GES.



L'ÉCO-CONCEPTION DES DÉCORS: AU CŒUR DE LA TRANSITION CULTURELLE



Dans le **cinéma-audiovisuel**, les efforts se concentrent sur les principaux postes émetteurs: transport, décor et énergie. Des politiques d'accompagnement émergent, comme **Circul'art**, une initiative portée par Film Paris Region.



Dans le **spectacle vivant**, la logique de surproduction accentue les impacts environnementaux et sociaux. **Le théâtre de l'Aquarium** œuvre à la réduction de ces effets grâce à l'éco-conception, la valorisation des scénographies et la création d'une ressourcerie scénographique.

RÉEMPLOI ET CRÉATION: UN NOUVEL ÉLAN



Le réemploi est un levier essentiel des modèles circulaires, largement influencé par le choix des prestataires. **Paris Musées** intègre une logique de réutilisation dans la conception de ses expositions temporaires: mobilier, socles vitrines et éléments de scénographie sont récupérés et partagés d'une expo ou d'un musée à l'autre.



La Réserve des arts, première recyclerie culturelle en France, accompagne les professionnels dans l'éco-conception et le réemploi de matériaux pour les productions artistiques et événementielles. Elle collecte, trie et valorise des matériaux issus des activités culturelles afin de leur offrir une seconde vie à travers le réemploi.

APPROVISIONNEMENT ÉNERGÉTIQUE, UN DÉFI POUR LES LIEUX CULTURELS



L'économie circulaire implique une gestion plus sobre des bâtiments. Un collectif de 4 lieux culturels indépendants a lancé le projet **Green Kommon**: Produire de l'énergie solaire en équipant leur espace de panneaux photovoltaïques. Le but est de créer une communauté pour produire, consommer, partager une énergie solaire locale décarbonée.



Dans l'événementiel, des grands événements comme les JOP ou Rock en Seine, recourent à des solutions alternatives au groupe électrogène diesel (batteries ou hydrogène) ou se raccordent au réseau public d'électricité afin de réduire l'empreinte carbone.

VERS UNE CULTURE ZÉRO DÉCHET?

Dans le secteur du **cinéma-audiovisuel**, les aides du Centre national du cinéma (CNC) sont désormais soumises à une éco-conditionnalité :

- Les productions doivent fournir un double bilan carbone, prévisionnel et définitif. Cette exigence vise à encourager des pratiques plus durables, notamment en matière de gestion et de recyclage des déchets.
- Pour accompagner cette transition, la PME **Fin de déchets** intervient directement sur les lieux de tournage pour collecter et gérer les déchets, facilitant ainsi la mise en œuvre de solutions concrètes et responsables.

Des secteurs tels que l'**édition** amorcent également une transition :

- Enjeu fort sur le gaspillage et la réduction des invendus. Exemple, la maison d'édition **Rue de l'Échiquier**, à Paris, avec des impressions locales et du papier durable, des dons à des structures solidaires (Emmaüs...) ainsi qu'une ligne éditoriale engagée.

LE POIDS CACHÉ DU NUMÉRIQUE ET DU TRANSPORT

- **DÉVELOPPER UN NUMÉRIQUE CULTUREL SOBRE**

Étroitement liée au numérique, la culture constitue le premier poste mondial de consommation de données sur Internet, générant 4,4 % des émissions nationales de GES.

La transition écologique du secteur culturel implique une sobriété numérique à chaque étape : création, diffusion, conservation, archivage. Des initiatives comme **Qarnot Computing**, qui valorise la chaleur des serveurs, montrent la voie.

- **REPENSER LA MOBILITÉ DES PUBLICS**

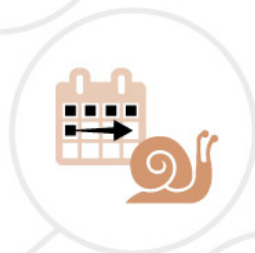
La **mobilité des publics** constitue la principale source d'émissions de GES du secteur culturel. Pour répondre à cet enjeu, il s'agit de promouvoir des pratiques de mobilité durable : ancrage territorial, spectacles itinérants, tournées coordonnées ou expositions hors-les-murs. La sensibilisation des publics est également essentielle, comme le montre le festival **We Love Green** qui informe et propose des solutions « écomobiles ».

LEVIERS D'ACTION POUR UNE TRANSITION CIRCULAIRE DE LA CULTURE



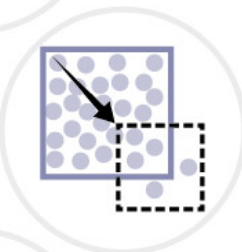
Relocaliser les activités

pour favoriser l'ancrage territorial, réduire les déplacements et renforcer l'accès local à la culture.



Ralentir les rythmes

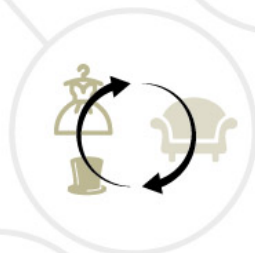
en mutualisant les tournées et expositions, en prolongeant les représentations et en valorisant les partenariats locaux.



Réduire les échelles

en limitant la logique d'événementiel de masse et la croissance des jauges.

5
leviers



Éco-concevoir et réemployer

grâce à des réseaux de ressourceries et recycleries pour les décors, costumes et scénographies.



Renoncer à certains usages du numérique, en raison de leur forte empreinte écologique et de la fabrication impactante des équipements.

POUR EN SAVOIR PLUS

- Créer autrement en Ile-de-France: la culture circulaire en action. Note rapide, L'Institut Paris Region, octobre 2025.
- « L'Île-de-France, première scène nationale avec 45 % des actifs de l'économie culturelle », Note rapide, L'Institut Paris Region, avril 2018.
- « Économie circulaire : état des lieux et enjeux d'avenir en Île-de-France », Note rapide, L'Institut Paris Region, mars 2023.
- Guide d'orientation et d'inspiration pour la transition écologique de la culture, ministère de la Culture, décembre 2023.
- Décarbonons la culture, The Shift Project, novembre 2021.
- « Bilan carbone de la création artistique », ministère de la Culture, juillet 2025.
- « S'adapter maintenant pour ne pas subir demain. Analyse et plaidoyer pour l'adaptation du spectacle vivant au changement climatique », ARVIVA, 2025.
- « Jouer à 50°. Étude sur l'adaptation de l'Odéon au changement climatique », Odéon Théâtre de l'Europe, juin 2025.
- « Les musées face aux effets du changement climatique. Tour d'horizon des enjeux et mesures d'adaptation », ÉcoAct, Les Augures, septembre 2025.