

# Caractérisations des flux entrants (rappel des enjeux)



**Sanoussy KABA**  
Chargé d'études DMA

**ORDIF**

Rencontre Traitement des déchets

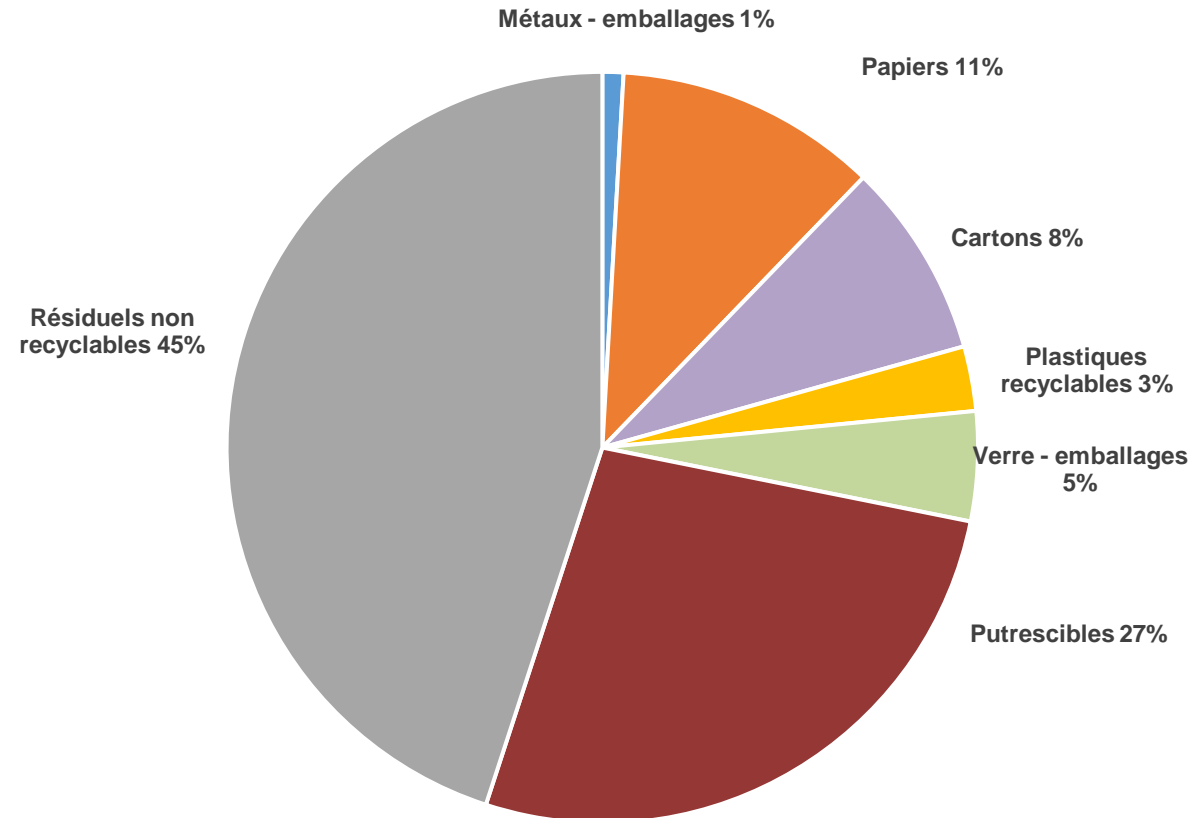
# OMR en Ile-de-France : Composition

Les ordures ménagères résiduelles sont composées à plus de 55 % de déchets recyclables. Cette estimation régionale a été réalisée à partir des caractérisations entreprises par les collectivités en 2014 corroborées par le Modecom de 2017. Depuis, l'évolution de la consommation a entraîné une baisse du gisement des papiers et une hausse de celui des cartons.

Ces données illustrent le **potentiel de détournement** des déchets recyclables encore non triés : près d'un million de tonnes par an pour les biodéchets et autant pour les matériaux recyclables.

 Bilan enquête DMA 2022 : [Lien](#)

## Composition des Ordures ménagères résiduelles

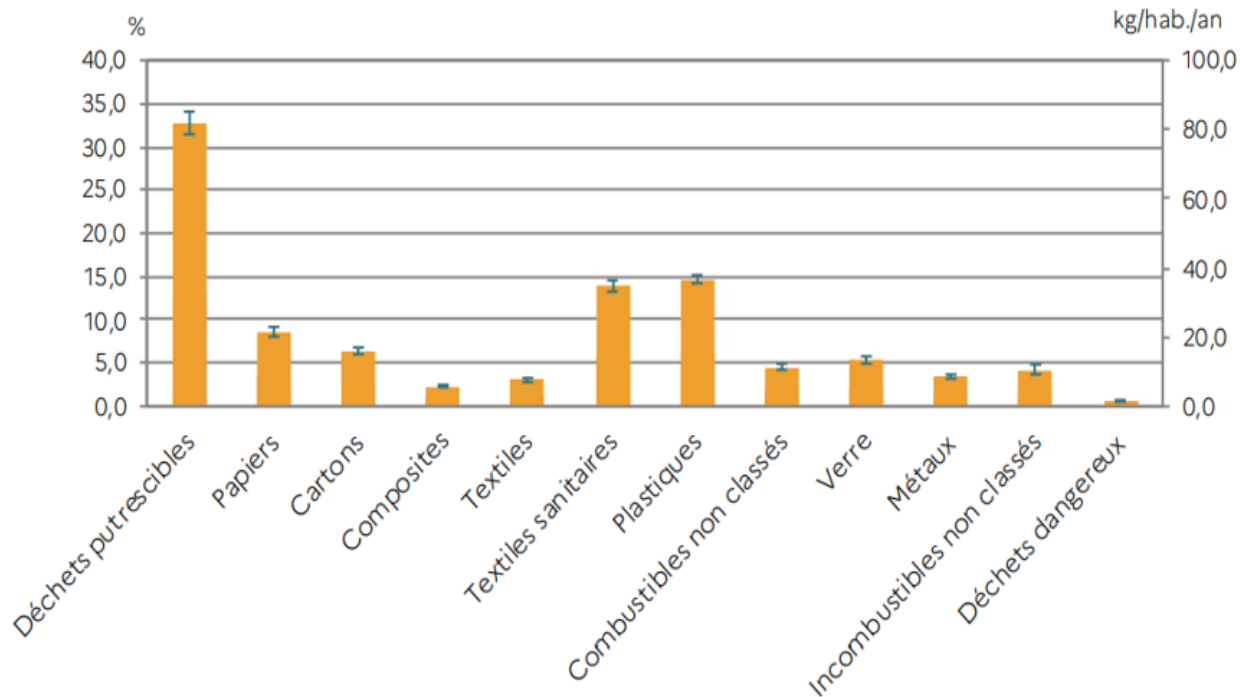


© L'INSTITUT PARIS REGION  
ORDIF 2023  
Source : ORDIF



# MODECOM ADEME 2017 - Composition OMR

OMR - Composition en pourcentage et ratio par habitant par catégorie



**3 flux représentent 62% de la composition des OMR.**

- Déchets putrescibles ( 33% soit 83 kg/hab./an)
- Les plastiques (15% soit 37kg/hab./an)
- Les textiles sanitaires (14% soit 35 kg/hab./an)

**Les 3 qui représentent 20% de la composition des OMR sont:**

- Le papier avec 9% soit 22kg/hab./an
- Le carton avec un peu plus de 6% soit 16kg/haab./an
- Le verre avec plus de 5% soit plus de 13kg/hab./an

**Autres:**

Les combustibles et incombustibles non classés, métaux, textiles, composites et déchets dangereux, représentent les 18 % restants en masse (1 à 4 % en masse chacune).

# MODECOM ADEME 2017 - Composition OMR

## Des marges de progrès...

- ✓ Gaspillage alimentaire : 11,5 % des OMR, soit 29 kg/hab./an
- ✓ Valorisation organique : 38% des OMR, soit près de 100 kg/hab./an, 6 Mt
- ✓ Recyclage : 35% des OMR, soit 88 kg/hab./an, 5,6 Mt
- ✓ Valorisation énergétique : 15 % des OMR en complément, 38 kg/hab./an, plus de 2,5 Mt
- ✓ Déchets relevant d'une filière REP : 40% des OMR, soit environ 101 kg/hab./an, 6,5 Mt

# CEPOM en quelques chiffres

**304** caractérisations  
réalisées : **271** sur des collectes  
d'OMR, **33** sur des collectes de  
corbeilles de rue

---

Près de  
**60** tonnes d'ordures  
caractérisées  
(**56,3** tonnes d'OMr, **3,3**  
tonnes de corbeilles de rue)

**8** grandes familles de  
**matériaux\*** (plastique, acier,  
aluminium, papier-carton,  
composites, verre, papiers  
graphiques, autres déchets)

---

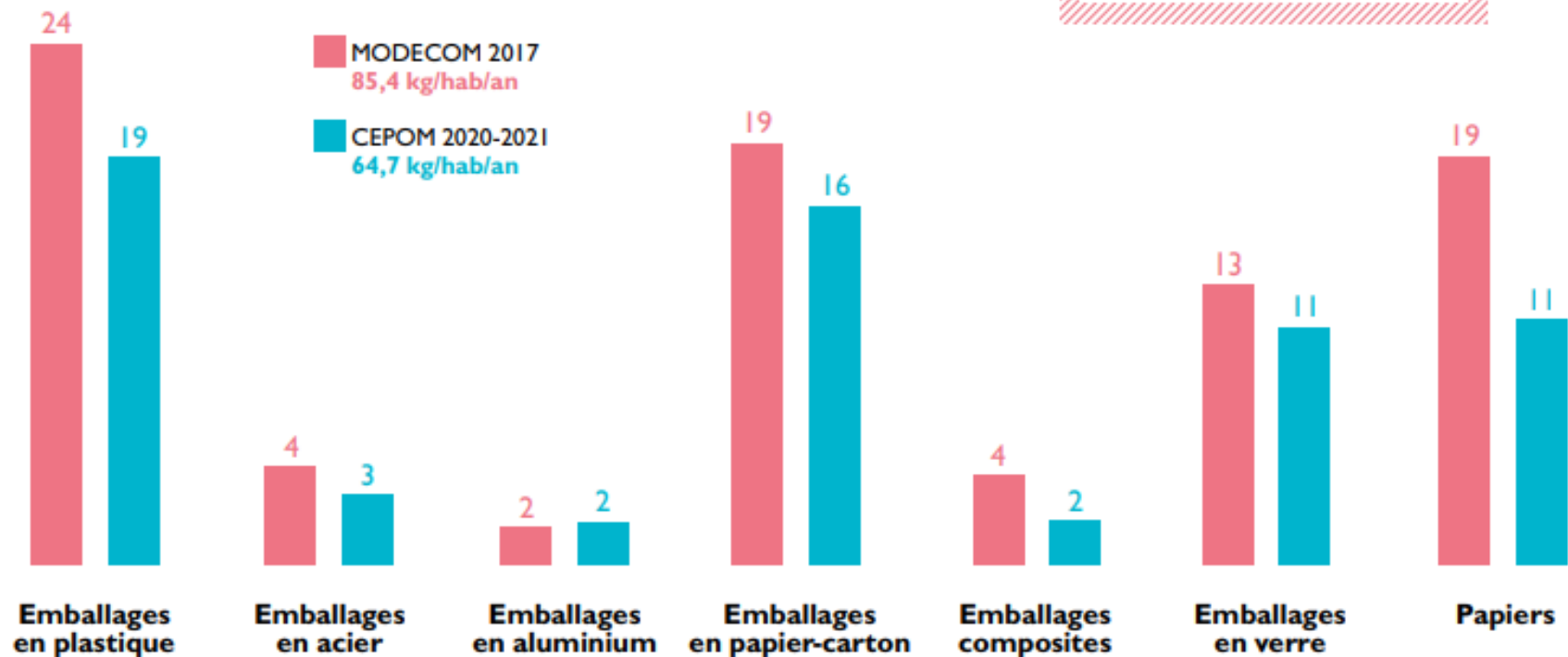
**77** catégories  
**d'emballages et de papiers**  
(**71** avec des dimensions de tri  
supérieures à 50 millimètres,  
**6** entre 20 et 50 millimètres)

# Comparaison des résultats CEPOM et MODECOM



## Comparaison des résultats avec le MODECOM™ 2017

Valeurs brutes (avec humidité) en kg/hab/an  
(publié en mars 2021)



56 tonnes d'OMr -  
271 échantillons

Fiabilité des résultats :



Des emballages et des papiers en moindre quantité que dans le Modecom 2017 de l'ADEME

# CEPOM – Composition OMR



## Composition des OMr

Composition moyenne des OMr à l'échelle nationale par famille (moyenne pondérée)

56 tonnes d'OMr -  
271 échantillons

Fiabilité des résultats :



**TOP 3** des matériaux restant dans les OMr, tous milieux confondus :  
**les emballages plastiques, les emballages en papier-carton et les papiers**



75 %

Dont emballages plastiques : 0,4 %  
Dont emballages acier : 0,1 %  
Dont emballages alu : 0,2 %  
Dont emballages papier-carton : 0,1 %  
Dont emballages verre : 0,2 %  
Dont papiers : 0,1 %



**25 %**  
des OMr  
sont des  
**emballages  
et papiers**

# Résultats de la région Ile-de-France

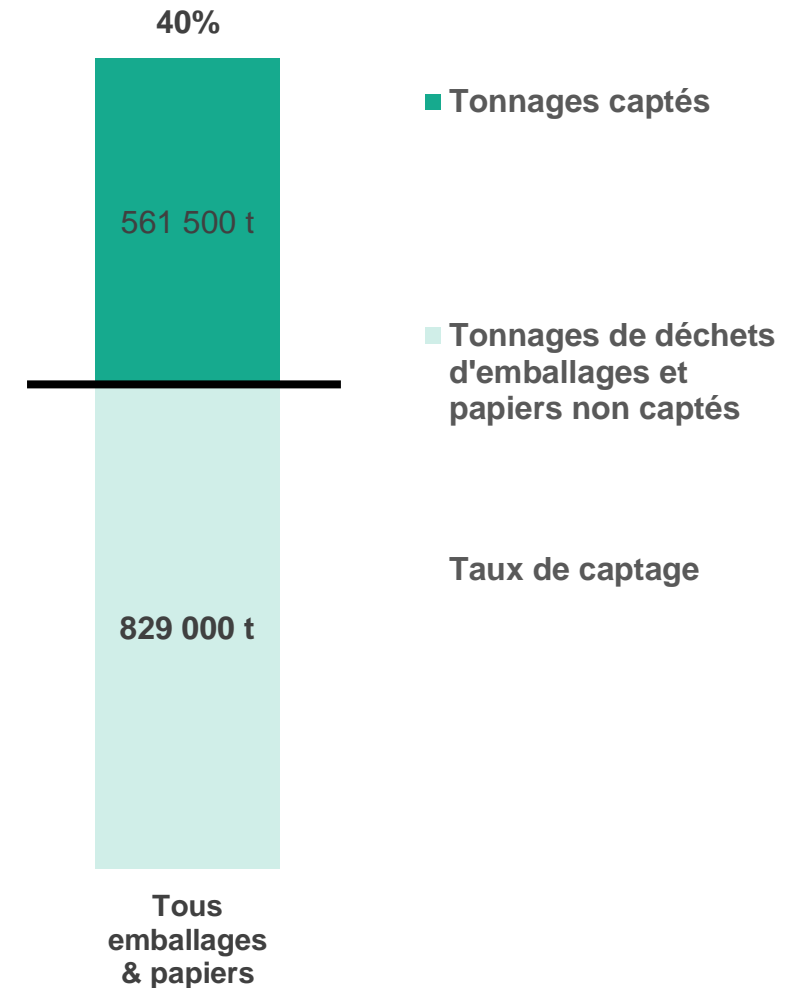
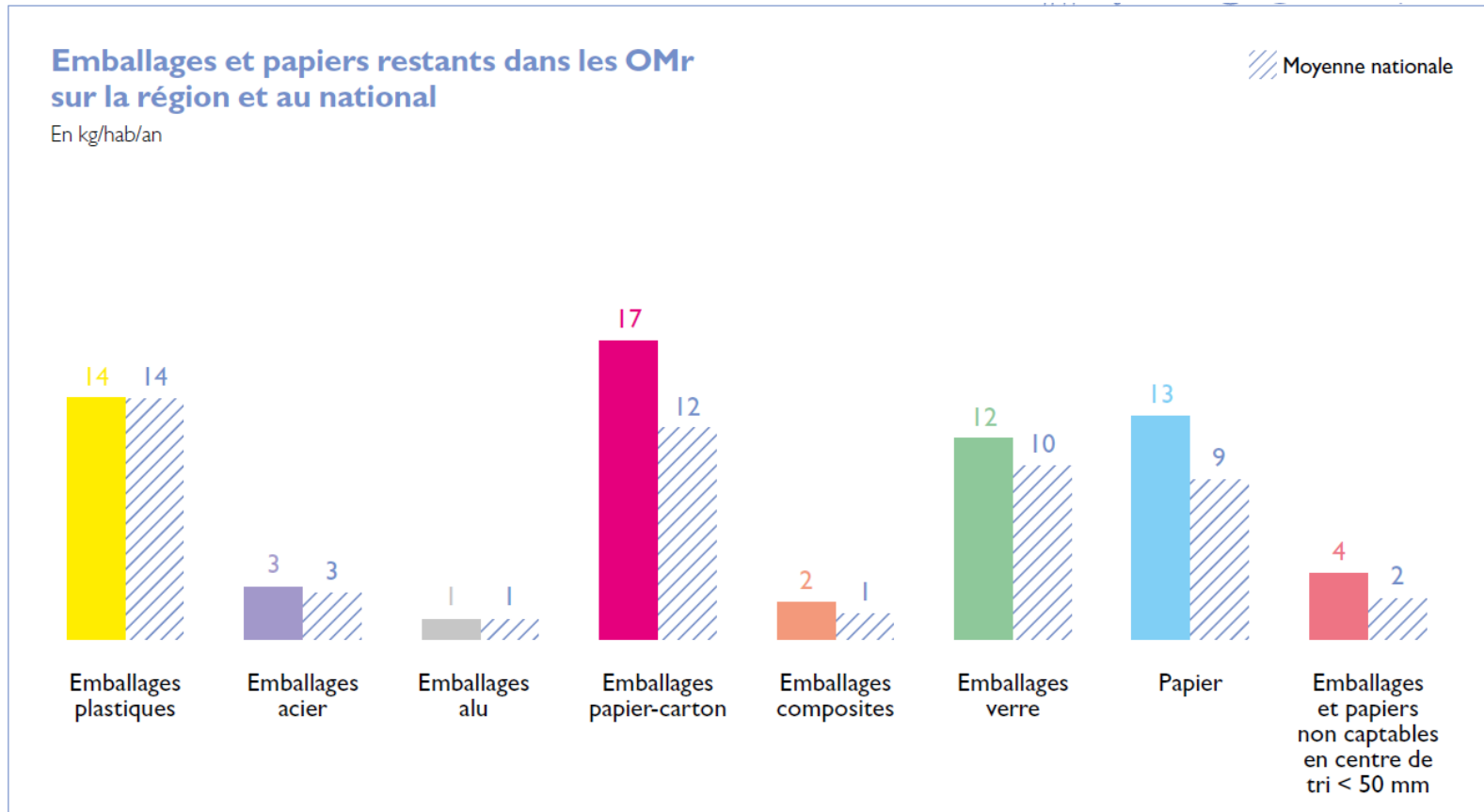
**66,9 kg/hab/an**

d'emballages et papiers restant dans les OMr (54 kg/hab./an au niveau national)

**45,3 kg/hab/an**

d'emballages et papiers recyclés (70 kg/hab./an au niveau national)

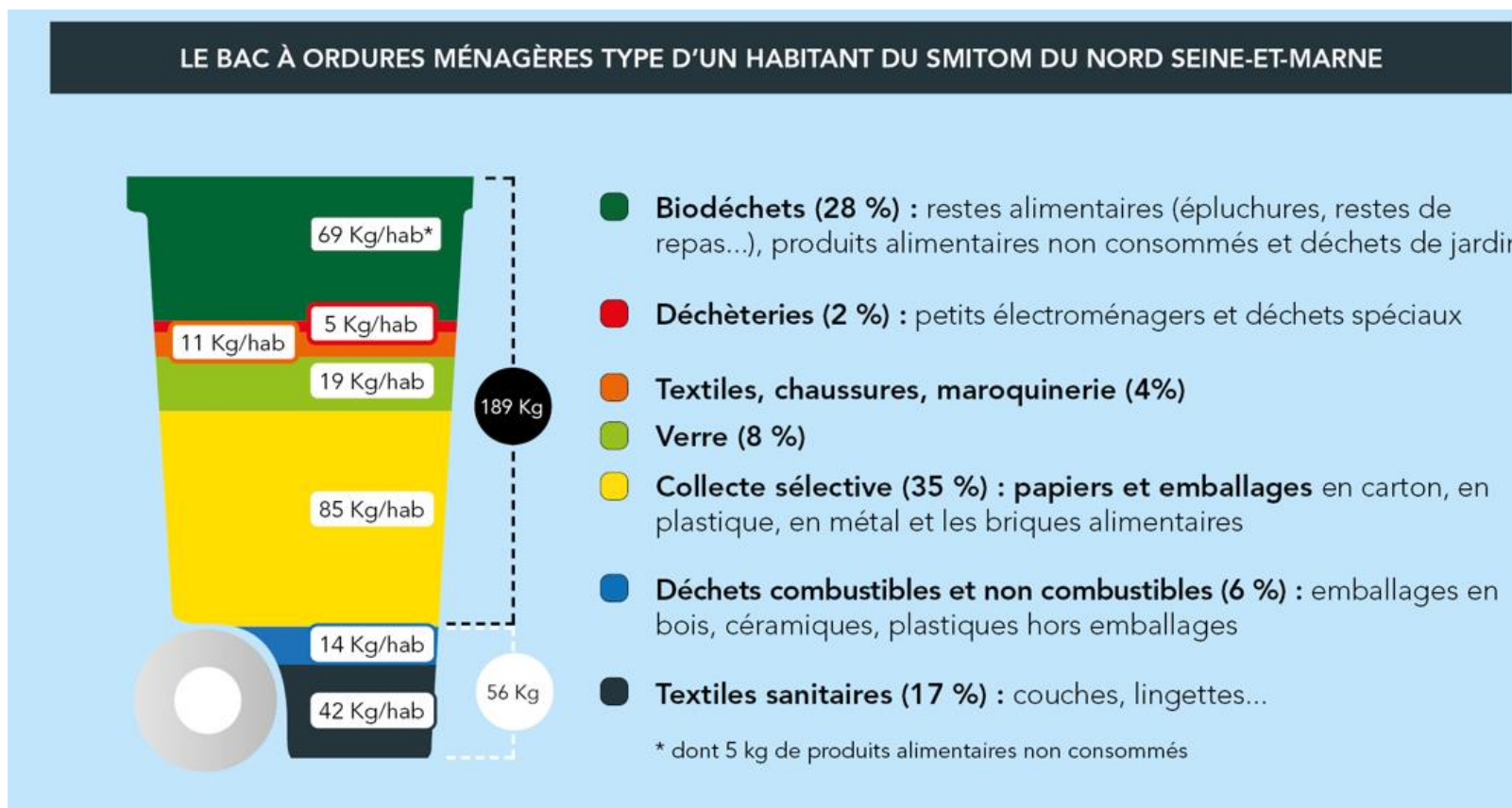
## Estimation du captage des collectes sélectives faciliennes (Citeo- CEPOM2021)





# Résultats 2022 des caractérisations OM

Sur 245 g/hab de déchets jetés en 2022, il n'y a véritablement que 56 kg d'ordures ménagères. En triant davantage et avec davantage de prévention, **le volume d'ordures ménagères pourrait être réduit de plus de 190 kg !!!**





**Sanoussy KABA**

[sanoussy.kaba@institutparisregion.fr](mailto:sanoussy.kaba@institutparisregion.fr)

+ 33 (0)1 77 49 75 33

**L'INSTITUT PARIS REGION**

15, rue Falguière 75740 Paris cedex 15

**Directeur général : Nicolas BAUQUET**

**Directeur de l'Observatoire régional des déchets – ORDIF : Helder DE OLIVEIRA**

Étude réalisée avec la collaboration du groupe expert DMA de l'ORDIF

**Avec le soutien de**

