



PANORAMA DU TOURISME À PARIS REGION

Emmanuel BLUM
Comité régional du tourisme Paris Île-de-France

2018 EN CHIFFRES ET EN IMAGES

Fréquentation à Paris Ile-de-France



50 millions de touristes
(56 % de Français et 44 % d'Internationaux)



192 millions de nuitées
(47% de nuitées françaises et 53 % de nuitées internationales)



22 milliards d'€
de recettes touristiques

Satisfaction et intention de revenir



92 %
de taux de satisfaction

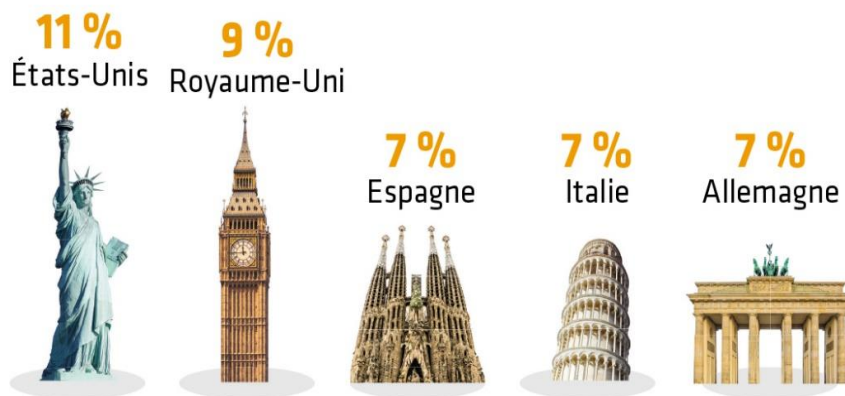


69 %
d'intention de revenir
d'ici 1 à 2 ans

TOP 5 des activités pratiquées



TOP 5 des clientèles internationales



Origine et fidélité des touristes



- 80,6% des touristes sont français ou européens
- 3,8 nuits en moyenne
 - 3,2 pour les Français
 - 4,6 pour les internationaux
- Motif du séjour:
 - 67,2% pour motifs personnels
 - 32,8% pour motifs professionnels ou mixtes
- 79,3% de repeaters

Les points forts de la destination

- L'accueil par les professionnels du tourisme
- L'atmosphère générale de la destination
- La diversité de l'offre culturelle
- Les musées et monuments
- Les expositions
- Les événements et spectacles



Les points faibles de la destination



- La propreté de la ville/des sites
- La sécurité
- L'accueil des habitants
- Le stationnement et la circulation en ville
- Le rapport qualité-prix des sorties et de l'offre culturelle
- Le rapport qualité-prix de la restauration
- Les taxis

Les Franciliens, soutiens du développement touristique

- Plus de la moitié des Franciliens considèrent que le tourisme génère plus de conséquences positives que négatives
- 61% soutiennent la croissance du tourisme
 - +23 points par rapport à la moyenne des destinations étudiées
- 3%: part des touristes réfractaires
 - Moyenne à 9%
 - Venise, Amsterdam: 20%



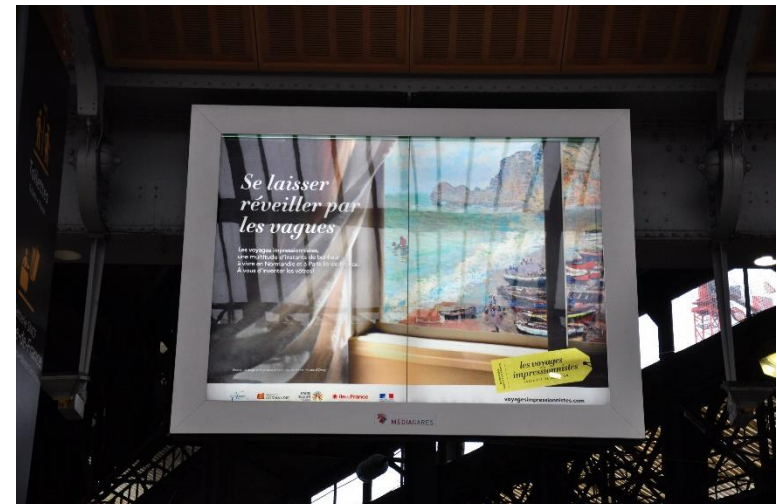
Une stratégie régionale de développement ambitieuse



3 axes stratégiques:

- Renforcer la qualité de l'offre existante pour faire de Paris Île-de-France une expérience unique
- Réinventer la destination Paris Île-de-France: innover pour enrichir l'offre
- Accroître la mobilisation collective au service de la destination Paris Île-de-France

- Un début d'année difficile
 - Gilets jaunes
 - Ralentissement économique mondial
- 1^{er} trimestre: -4,2% d'arrivées hôtelières
- Des prévisions de réservations aériennes en baisse
 - -4,2% entre mai et octobre



Merci de votre
attention