

# **PLAN REGIONAL DE PREVENTION ET GESTION DES DECHETS (PRPGD) FOCUS COLLECTE SELECTIVE DES EMBALLAGES**

Damien ANTOINE  
Service économie circulaire et déchets  
Région Île-de-France

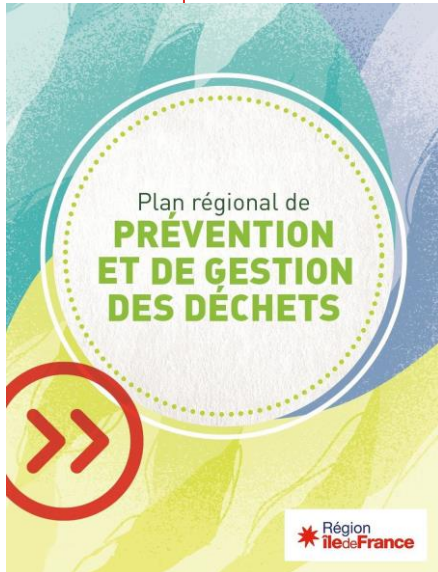
Mardi 29 juin 2021



### 9 GRANDES ORIENTATIONS

1. Lutter contre les **dépôts sauvages** et les **mauvaises pratiques**
2. Assurer la **transition vers l'économie circulaire**
3. Mobilisation générale pour **réduire nos déchets**
4. Mettre le cap sur le « **zéro déchet valorisable enfoui** »
5. **Relever le défi du tri et du recyclage matière et organique**
6. Optimiser la **valorisation énergétique**
7. Mettre **l'économie circulaire au cœur des chantiers**
8. Réduire la **nocivité des déchets dangereux** et mieux capter les déchets dangereux diffus
9. Prévenir et gérer les **déchets issus de situations exceptionnelles**

9 grandes orientations liées les unes aux autres, faisant la cohérence du PRPGD



## OBJECTIFS RÉGIONAUX DU PRPGD

➤ Réviser les règlements de collecte pour intégrer les objectifs du PRPGD

- Caractériser les OMR pour cibler la communication et les actions de prévention et tri des déchets
- Renforcer les performances des collectes sélectives et de recyclage :
  - Redynamisation de la collecte en communiquant sur le geste de tri.
  - Permettre à tous les Franciliens et aux touristes de trier leurs emballages, et notamment hors foyers
  - 2022 : 100% des franciliens en extension des consignes de tri
  - Déploiement de l'harmonisation des consignes et des codes couleurs des contenants de collecte sélective
- Améliorer l'articulation et l'organisation de la collecte et du traitement (schémas opérationnels de coordination, avec expérimentation sur 3 territoires)

Pour aller plus loin :

Webinaire : les sciences comportementales appliquées à la prévention et à la gestion des déchets :

[http://espaceprojets.iledefrance.fr/jahia/Jahia/planification\\_dechets/site/projets/pid/6783](http://espaceprojets.iledefrance.fr/jahia/Jahia/planification_dechets/site/projets/pid/6783)



## EVOLUTIONS

