

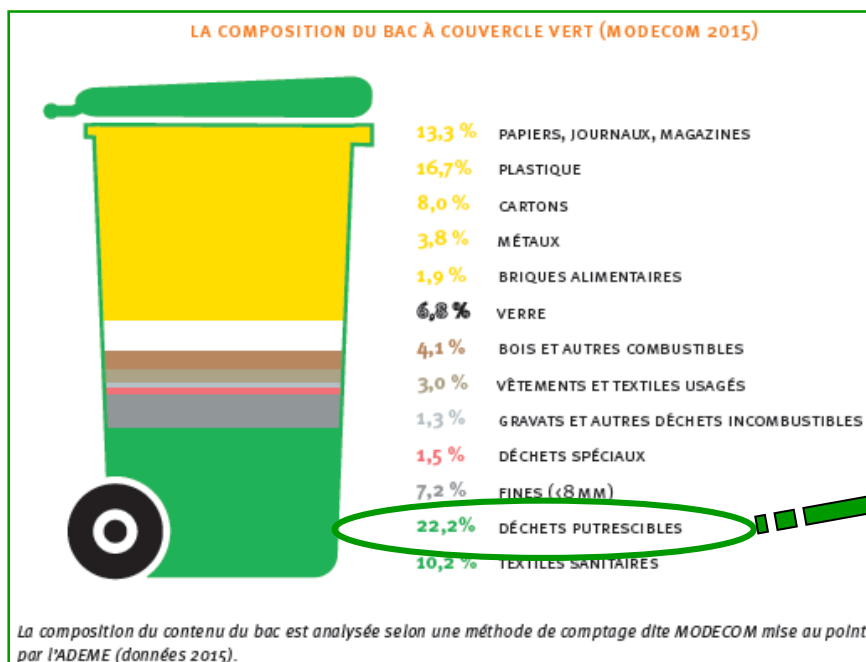
# Plan Compost parisien 2016-2020

1. Contexte parisien de la stratégie zéro déchet
2. Le programme d'actions du plan compost



## ■ Composition de la poubelle d'un ménage parisien

- 2 254 262 habitants (2015)
- 1 092 508 tonnes de déchets en 2015 (485 kg/habitant)
- bac à ordures ménagères résiduelles (couvercle vert): 787 400 tonnes



Déchets putrescibles: 22,2 %  
soit 173 228 tonnes (77 kg/hab)

(Retour d'expérience compostage ~ 28 kg/hab/an)



**PLPDMA Axe 2. Encourager la gestion de proximité des biodéchets**

- 2010 accompagnement au compostage/lombricompostage collectif en pied d'immeuble
- 2014 soutien aux associations qui gèrent des composteurs de quartier
- 2017 vote du Plan compost parisien - 30 Actions retenues

### AXE 1

Le compostage collectif en pied d'immeuble

#### Objectif 2020 :

- 500 sites habitat
- 400 sites établissements publics



11 actions



### AXE 2

Le compostage de quartier

#### Objectif 2020 :

- mailler le territoire
- 1 site minimum par arrdt



9 actions

### AXE 3

Optimiser les filières d'approvisionnement en broyat et d'utilisation du compost



6 actions

### AXE 4

Développer le lombricompostage individuel



4 actions

### ■ Axe 1 : développer le compostage collectif en pied d'immeuble

**Bénéficiaires:** ménages, établissements publics

#### 5 Conditions de participation

- Habiter Paris
- Accord gestionnaire,
- Débouchés pour le compost,
- Groupe de 8 foyers volontaires autour de 1 à 3 référents
- Un espace identifié pour installer le matériel

#### Accompagnement complet et gratuit offert aux Parisiens

- Diagnostic du site
- Formation d'une journée des référents de site
- Fourniture du matériel
- Accompagnement 6 mois (4 visites)
- + 3 visites complémentaires si besoin
- Visite annuelle de suivi
- Blog d'information <http://blogs.paris.fr/compost/>

#### Compostage collectif



**25-31 rue Pradier 19e**

#### Lombricompostage collectif



**18 rue Championnet 18e**



### Equipement proposé pour le compostage (marché DPE)

#### ➤ Des bacs de compostage



Bacs en bois (400 L et 600 L)

#### ➤ Lombricomposteurs collectifs



660 L (20 pers.) et 400 L (12 pers.)

#### ➤ Des bioseaux



(10 litres)


Autocollant  
bioseau

#### ➤ Un mélangeur



Le « Brass'compost »

#### ➤ Des outils de communication

##### Guide de compostage



##### Guide de lombricompostage



##### Livret pédagogique (écoles)



##### Affiche promotion de l'opération



#### ➤ de la matière sèche



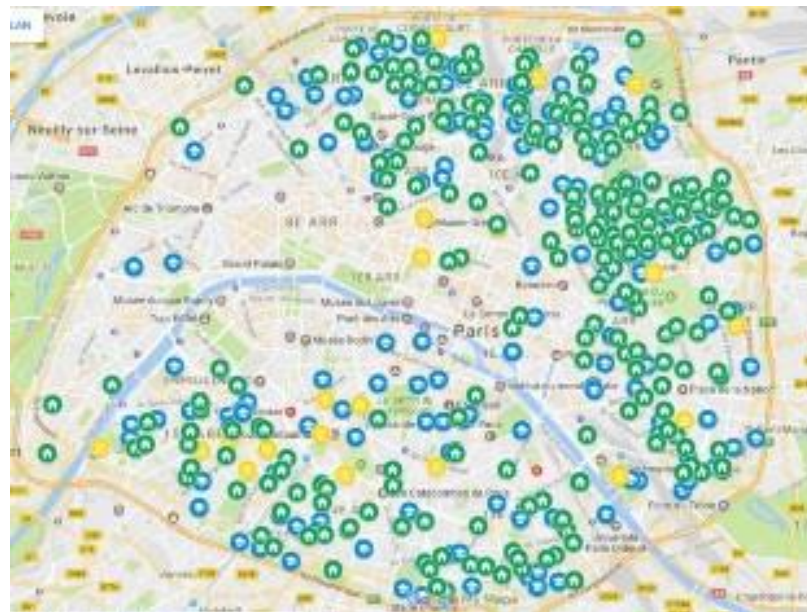
### Composteurs collectifs en pied d'immeuble

#### TOUT PARIS

653 sites accompagnés

- Habitat : 363
- Ecoles : 235
- Autres établissements publics : 55

➡ Près de 20 000 personnes



Ecole maternelle  
2 place Lachambeaudie 12<sup>ème</sup>



156 rue Raymond Losserand 14<sup>ème</sup>



DPE – Division de propreté  
16bis rue E&H Rousselle 13<sup>ème</sup>

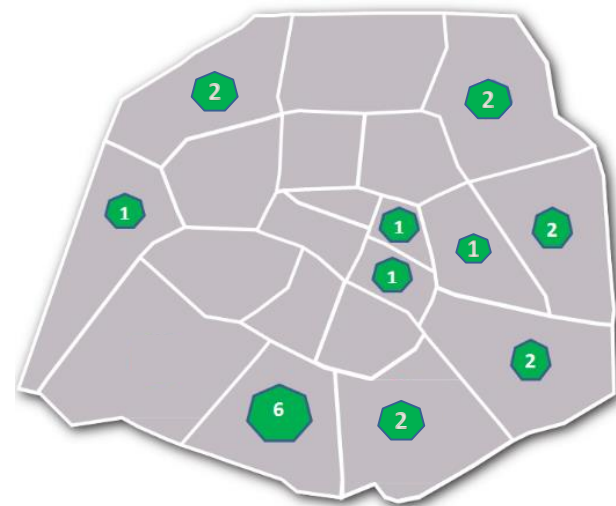


## ■ Axe 2 : développer le compostage de quartier

**Principe** : compostage des déchets alimentaires par un collectif d'habitants sur un lieu public.

**Stratégie**: recherche de lieux et de porteurs de projet associatifs

➡ 20 sites en activité



DDCT - Maison des associations 12<sup>e</sup>  
« Compost'aParis »



DJS - Stade de la muette 16<sup>e</sup>  
« Espace »



DEVE - Square Héroïse&Abelard 13<sup>e</sup>  
« J'aime le vert »



DEVE - Mouton Duvernet  
14<sup>e</sup> « Conseil de quartier »

## ➤ Matériel fourni pour le compostage de quartier



COMPOSTEURS QUICK ÉVOLUTIF  
400 – 600 – 800 – 1 000 Litres



Grille anti-  
rongeur

Bioseaux



(10 litres)



Autocollant  
bioseau

Guide de  
compostage



Matière sèche



Mélangeur  
Le « Brass'compost »

## ➤ Accompagnement proposé pour le compostage de quartier

Diagnostic de la DPE

Formation des référents

Visites « ponctuelles » de maitre composteur



- **Axe 3 : optimiser les filières d'approvisionnement en broyat et utilisation du compost**



< 20% de résineux

**Produire du broyat  
localement et un  
compost de qualité**



NF 44-051

➡ **Expérimentation de valorisation des  
cagettes des marchés alimentaires**

➡ **Réalisation d'analyses physico-  
chimiques/agronomiques**

## ■ Axe 4 : proposer le lombricompostage individuel

Campagnes de don de lombricomposteurs individuels en *partenariat avec le Syctom* :  
~ 1 500 appareils par an

### ■ Plusieurs campagnes réalisées :

- 2 Campagnes centralisées par an : SERD et Semaine nationale du compostage
- Campagnes localisées en mairies d'arrondissement  
(MA 2<sup>e</sup>, 3<sup>e</sup>, 6<sup>e</sup>, 9<sup>e</sup>, 10<sup>e</sup>, 11<sup>e</sup>, 13<sup>e</sup>, 14<sup>e</sup>, 15<sup>e</sup>, 17<sup>e</sup>, 18<sup>e</sup>, 19<sup>e</sup> et 20<sup>e</sup> arrdts.)

### ■ Pédagogie et sensibilisation :

une formation de 30 min. par un maître composteur  
un retour après 8 mois via un questionnaire de satisfaction



Modèle city Worms  
(Syctom)

**MERCI DE VOTRE ATTENTION**

