

TOURISME

Marion Tillet & Maxime Kayadjanian

18/06/2021



Project co-funded by
the European Commission
under the COSME programme
2020 - 2023



Appel d'offre de l'agence européenne: EISMEA

Co-financement: programme européen COSME

CE - Consulta Europa (Espagne) coordinateur de projet (WP1) + coordination formations (WP4).

SSSA - Scuola Superiore Sant'Anna (Italie) base de connaissances (WP2)

L'Institut Paris Région (FR) programmes de formation, appel à participation + soutien de 15 PME

ITC - Instituto Tecnológico de Canarias (Espagne) évaluation (WP5) + soutien de 15 PME

ACR+ - Association des villes et régions pour le recyclage (BE) communication (WP6)

SFC - Sistemi Formativi Confindustria (Italie) soutien de 10 PME

RAS - Regione Autonoma della Sardegna (Italie) soutien de 10 PME

ANEL - Nicosia Development Agency (Chypre): soutien de 12 PME



Hôtels et hébergement
similaire
(NACE 55.1)



Hébergement touristique et
autre hébergement de courte
durée (NACE 55.2)



Agences de voyage, voyagistes,
services de réservation et
activités connexes (NACE 79)

TPE & PME < 250 employés



Hôtels et hébergement
similaire
(NACE 55.1)

- les hôtels de tourisme
- les hôtels à appartements



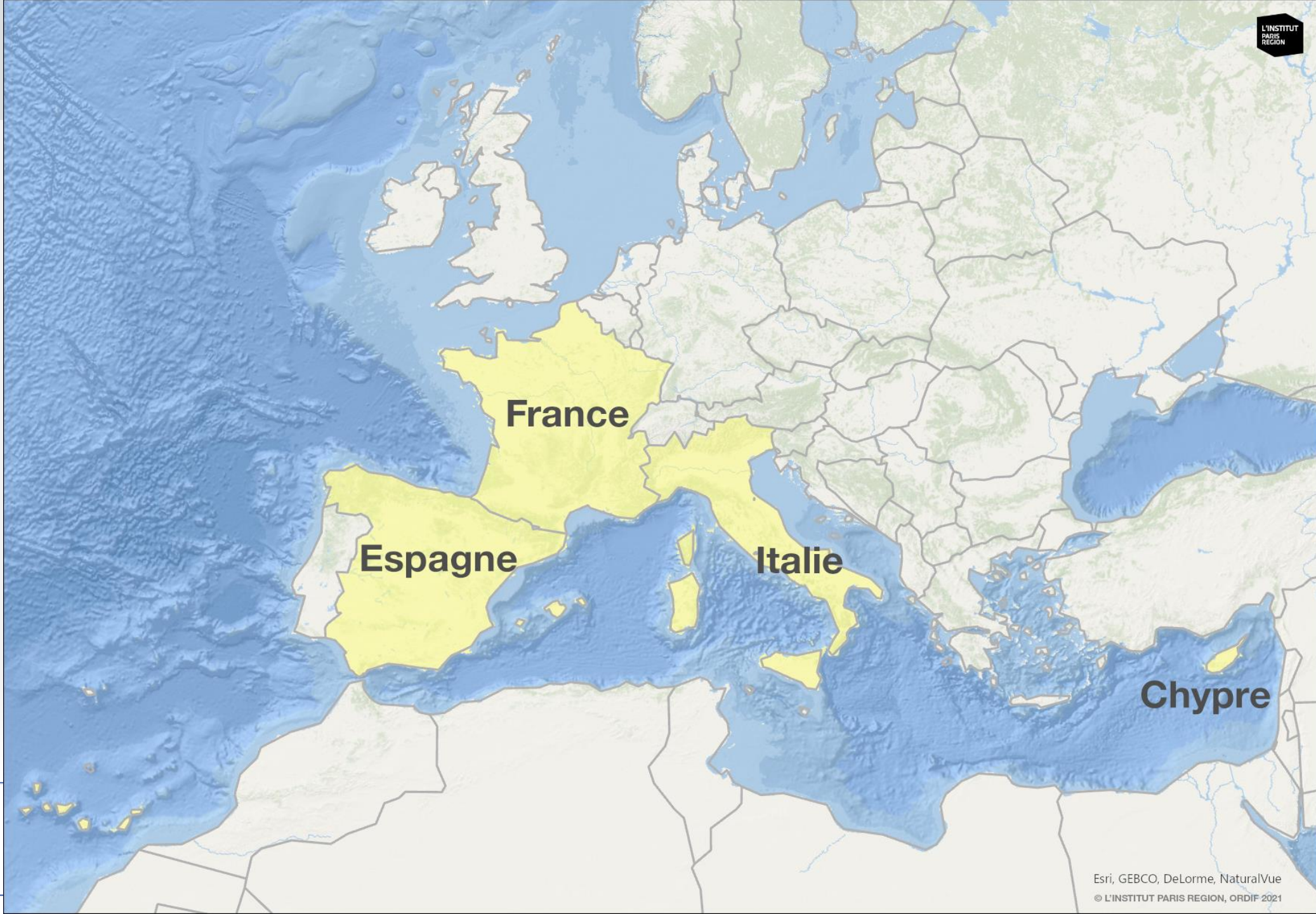
Hébergement touristique et
autre hébergement de courte
durée (NACE 55.2)

- les maisons de vacances pour enfants et autres
- les appartements et pavillons de vacances
- les résidences de tourisme sans service de chambre quotidien
- les maisons familiales de vacances sans service de chambre quotidien
- Les maisons et cabanes de vacances
- les auberges de jeunesse

- Agences de voyage
- Voyagistes
- Activités connexes :
 - Réservation du transport, des hôtels, de billets de spectacle
 - la fourniture d'informations touristiques
 - Les activités des guides touristiques



**Agences de voyage, voyagistes,
services de réservation et
activités connexes (NACE 79)**



Project co-funded by
the European Commission
under the COSME programme
2020 - 2023

« Améliorer le développement du tourisme durable et les capacités des PME du tourisme grâce à la coopération transnationale et au transfert de connaissances »



Activité 1

Ateliers de formations

Obligatoire



Activité 2

Rencontres & échanges internationaux (B2B)

Obligatoire



Activité 3

Accès aux labels et certifications environnementales

Optionnelle

Hébergement



Activité 1

Ateliers de
formations

½ journée à 1 journée / atelier

- Déchets
- Eau
- Energie
- Achats responsables
- Eco-mobilités
- RSE, sensibilisation & accompagnement au changement
- Certification & labellisation : ECO label , Clef verte....

Voyage**Activité 1****Ateliers de
formations**

½ journée à 1 journée / atelier

- **Conception de voyages éco responsables**
- **Eco-mobilités**
- **Sensibilisation & accompagnement au changement**
- **Certification & labellisation : ECO label , EDEN....**

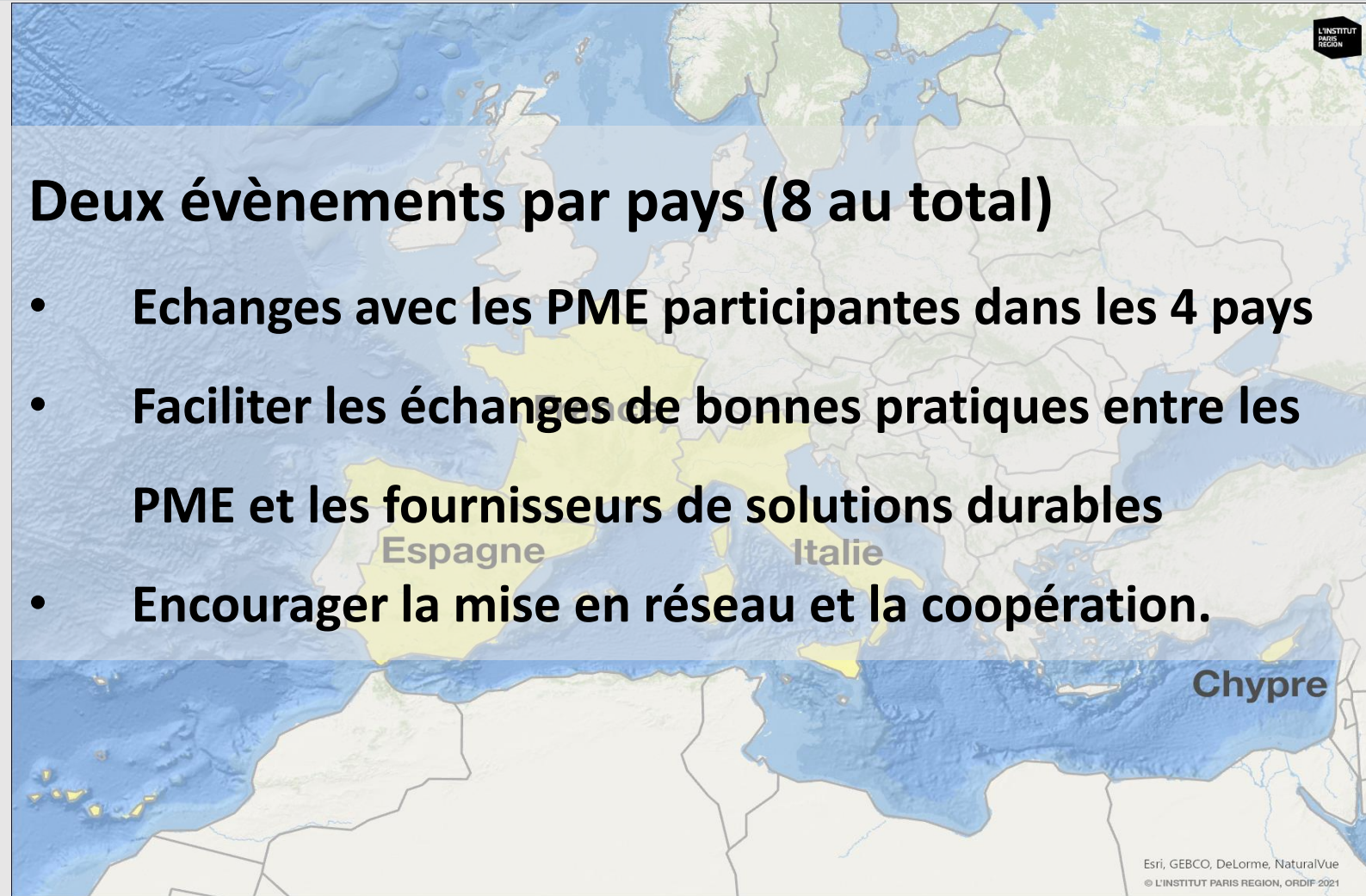


Activité 2

Rencontres & échanges internationaux (B2B)

Deux évènements par pays (8 au total)

- Echanges avec les PME participantes dans les 4 pays
- Faciliter les échanges de bonnes pratiques entre les PME et les fournisseurs de solutions durables
- Encourager la mise en réseau et la coopération.



Accompagnement personnalisé avec un organisme de certification / labellisation:

- **Pré diagnostic**
- **Conseils**



Activité 3

Accès aux labels et certifications environnementales

15 entreprises au minimum seront accompagnées en Île-de-France

62 entreprises au minimum au total dans les 4 pays



1 - Ateliers de formations

2.000 € max



2 - Rencontres internationales

4.000 € max



3 – Labellisation / certification

1.000 € min

Frais couverts:

- Billets de train ou d'avion
- Hébergement / restauration
- Indemnités journalières

50% versés au démarrage : 3.000€ ou 3.500€ (labellisation certification)

50% restant (maximum) versés sur facture

Montant maximum versés par PME: 6.000€ ou 7.000€

- Candidature à déposer entre **le 21 juin et le 15 septembre 2021**
- Examen et sélection des candidatures: **15/09/2021 au 15/10/2021**
- Démarrage des activités: **novembre 2021**
- Durée de l'accompagnement: **1 an (novembre 2022)**

- **TouriSME s'adresse aux PME de « tous niveaux »**
- **Programmes de formation ajustés en fonction des PME participantes**
- **Découverte de nouveaux partenaires et de pratiques**
- **Un tremplin vers le tourisme durable !**

contact.tourisme@institutparisregion.fr

www.tourisme-project.eu