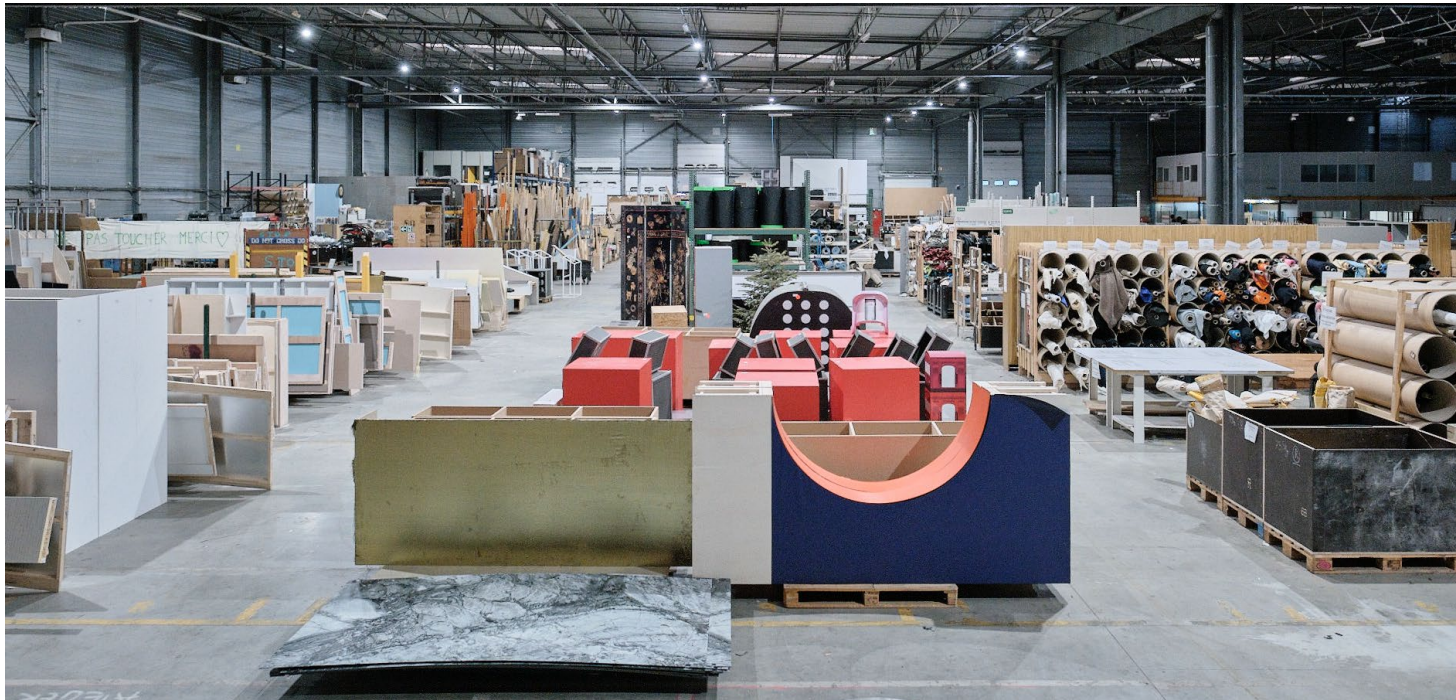


ATELIER ÉCONOMIE CIRCULAIRE ET CULTURE

COMMUNAUTÉ DES TERRITOIRES FRANCILIENS CIRCULAIRES

La Réserve des arts – 25 novembre 2025



LA STRATÉGIE RÉGIONALE EN FAVEUR DE L'ÉCONOMIE CIRCULAIRE (SREC) – ambition 2030

adoptée en 2020



10 Objectifs

10 leviers comprenant
53 actions et
engagements

Repartis en 3 axes

<https://www.iledefrance.fr/toutes-les-actualites/economie-circulaire-la-strategie-regionale-2020-2030>

LA COMMUNAUTÉ DES TERRITOIRES FRANCILIENS CIRCULAIRES



- Une **coanimation** Conseil Régional d'Ile-de-France et IPR (+ partenaires)
- Un **lieu d'échanges et d'accompagnement** des acteurs territoriaux s'engageant à mettre en œuvre des stratégies et des actions en matière d'économie circulaire



- **Objectif de la communauté** : Mettre en réseau, favoriser le travail en transversalité au sein des collectivités, faire connaître les bonnes pratiques et les solutions
- **4 Ateliers** par an dont les deux derniers sur la Culture et l'économie circulaire
- **Objectif de l'atelier** : porter à connaissance les enjeux de l'économie circulaire des secteurs culturels (spectacle vivant, film, musées, mode...) aux acteurs territoriaux et aux acteurs du réemploi.

PROGRAMME

10h - Séquence introductive

- Emilie JAROUSSEAU : présentation de la Communauté des territoires franciliens circulaires
- Carine CAMORS : reprise des éléments sur les enjeux Économie Circulaire et Culture
- Céline COURBOULAY-BESNARD : reprise des éléments sur les paroles d'acteurs et retours d'expériences

10h15 - Séquence Mode et Musées

- Léonore GARNIER : responsable du développement durable à la Fédération de la Haute Couture et de la Mode
- Charlène LEGENDRE : directrice de la Réserve des arts, présentation de l'Etude Mode et Musées

10h45 - Séquence outils-30 min

- Caroline GERAL : coordinatrice de l'Augures Lab Scénogrrrrraphie : présentation de l'Écothèque
- Jean Roch BONNIN : présentation du projet design inversé

11h15 : Questions / réponses

11h30 : Visite de la Réserve des arts

LA TRANSITION CIRCULAIRE DU SECTEUR CULTUREL EN ILE-DE-FRANCE

Carine Camors – L'Institut Paris Region - Créer autrement en Ile-de-France : la culture circulaire en action



Cadrage et enjeux

- En Île-de-France, la culture représente **310 000 emplois**, soit 45% des emplois culturels en France, et 20 000 entreprises.
- Une forte **densité d'infrastructures**: 230 musées, 375 théâtres, 310 cinémas, 450 salles de concert, etc.
- Le secteur interagit avec d'autres **filières clés**: transport, tourisme, numérique



Axes d'action pour une culture circulaire

- **Écoconception** : penser les décors, costumes, scénographies pour le réemploi et la durabilité.
- **Réemploi et recyclage** : initiatives comme la Réserve des arts ou Paris Musées pour réutiliser les matériaux.
- **Sobriété énergétique** : projets comme Green Kommon pour l'autoproduction solaire dans les lieux culturels.
- **Mobilité durable** : repenser les déplacements des publics, qui représentent jusqu'à 99 % des émissions pour certains musées.
- **Sobriété numérique** : limiter l'impact du numérique dans la création et la diffusion culturelle.



LA TRANSITION CIRCULAIRE DU SECTEUR CULTUREL EN ILE-DE-FRANCE

Maxime Gueudet, Ministère de la culture – Plan d'action pour la transformation écologique du secteur de la création artistique



Empreinte écologique du secteur artistique

- **Le secteur artistique** consomme beaucoup de ressources (énergie, matériaux, bois textile, etc.) et génère des déchets (décors, costumes, infrastructures éphémères, résidus de production).
 - **Étude 2025 DGCA** : premières estimations carbone et leviers de réduction identifiés.
- Les émissions de GES du secteur artistique (arts visuels, spectacle vivant) sont estimées à **8,5 Mt de CO₂** par an, soit 1,3% de l'empreinte carbone française.



Outils et démarches engagés

- **Guide 2023** : accompagner la transition écologique des acteurs culturels.
- **Référentiels carbone** déployés pour 15 réseaux culturels avec formations, bilans carbone et plans d'action.
- **Résidences vertes** : expérimenter des pratiques artistiques durables.
- **Travaux** du Conseil national des professions du spectacle (CNPS): recommandations sur mobilité, numérique, formation et modèles économiques.



LA TRANSITION CIRCULAIRE DU SECTEUR CULTUREL EN ILE-DE-FRANCE

Joanna Gallardo, Film Paris Region - Circul'art3, l'éco-conception: enjeu de fabrication de la filière image



Initiatives clés présentées

- **1 film = 15 t de déchets** et 200t de CO₂
- 20% des émissions CO₂ d'un tournage sont liées à la **construction de décors**. 80% des décors sont détruits après le tournage.
- 50% des professionnels du décor ont une méconnaissance des qualités écologiques des matériaux utilisés=> sortie de **6 fiches pratiques** dédiées à l'éco-responsabilité dans les métiers du décor
- Partenariats avec des **structures de réemploi** comme La Réserve des arts pour valoriser les décors, costumes et accessoires.



Objectifs

- Intégrer l'économie circulaire dès la phase de conception des projets.
- Favoriser le réemploi notamment des **feuilles décor** (ex. Film Maria avec 80% des feuilles décor issues du réemploi)
- **Réduire les déchets** générés par les tournages.
- Créer un **écosystème régional** favorable à la transition écologique de la filière Image.

PAROLES D'ACTEURS / RETOUR D'EXPÉRIENCES

Acteurs des lieux culturels

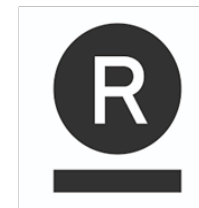
- **Marie TUFFIER**, consultante EcoAct, présentation de l'étude sur l'adaptation au changement climatique des musées, co-écrite avec Les Augures.
- **1 225 musées** en France
- **Aléas climatiques** présentant de forts enjeux socio économiques sur les personnes, les œuvres, les ressources
- **Opportunités de repositionner l'équipement culturel dans un monde en mutation** et avoir une réflexion globale en intégrant la collectivité / le territoire (approche spectateurs / habitants)
- **Etablir un pan de gestion de crises** pour accompagner les musées à accroître leur résilience avec une adaptation de l'organisation interne, des programmations des bâtiments, des conditions de travail, de la gestion des collections

PAROLES D'ACTEURS / RETOUR D'EXPÉRIENCES

Acteurs du réemploi

- **Yann DOMENGE**, directeur général ArtStock, ressourcerie culturelle à Asnières-sur-Seine

Les ressources culturelles en Île-de-France : acteurs du réemploi et de la mutualisation de ressources pour les secteurs de la mode, du cinéma, du théâtre et de l'évènementiel réunies au sein d'un **réseau le RESSAC**



PAROLES D'ACTEURS / RETOUR D'EXPÉRIENCES

Acteurs du territoire

○ **Jean PECHERE**, chef de projet Industries Culturelles et Créatives, **Plaine Commune**


- Animer et mettre en réseau les acteurs
- Structurer la filière sur le territoire (soutien à l'accès au foncier, soutien financier, visibilité)
- Engager une dynamique territoriale de circularité

○ **Stephan BENDER**, directeur de la Mission de préfiguration du Pôle Image Est Parisien, **Paris Est Marne et Bois**

- Un des plus grands pôles en Europe sur le son et la fabrication / construction de décors
- Présence des studios de cinéma et des prestataires sur site

=> **Enjeux de mutualisation** des ressources, partage d'information et de formation entre les équipes des différents tournages

=> **Terreau fertile pour les transformations positives à venir**

A photograph of a double bass (upright bass) mounted on a black bicycle frame. The instrument is leaning against a light-colored brick wall. The bicycle has a green fender over the rear wheel and a black basket on the handlebars. The scene is set outdoors on a paved surface, with shadows cast by the wall and the bicycle.

L'économie circulaire dans le secteur culturel est une **démarche collective**, qui nécessite des **outils adaptés**, une **volonté politique**, et une **mobilisation des acteurs** pour transformer durablement les pratiques.

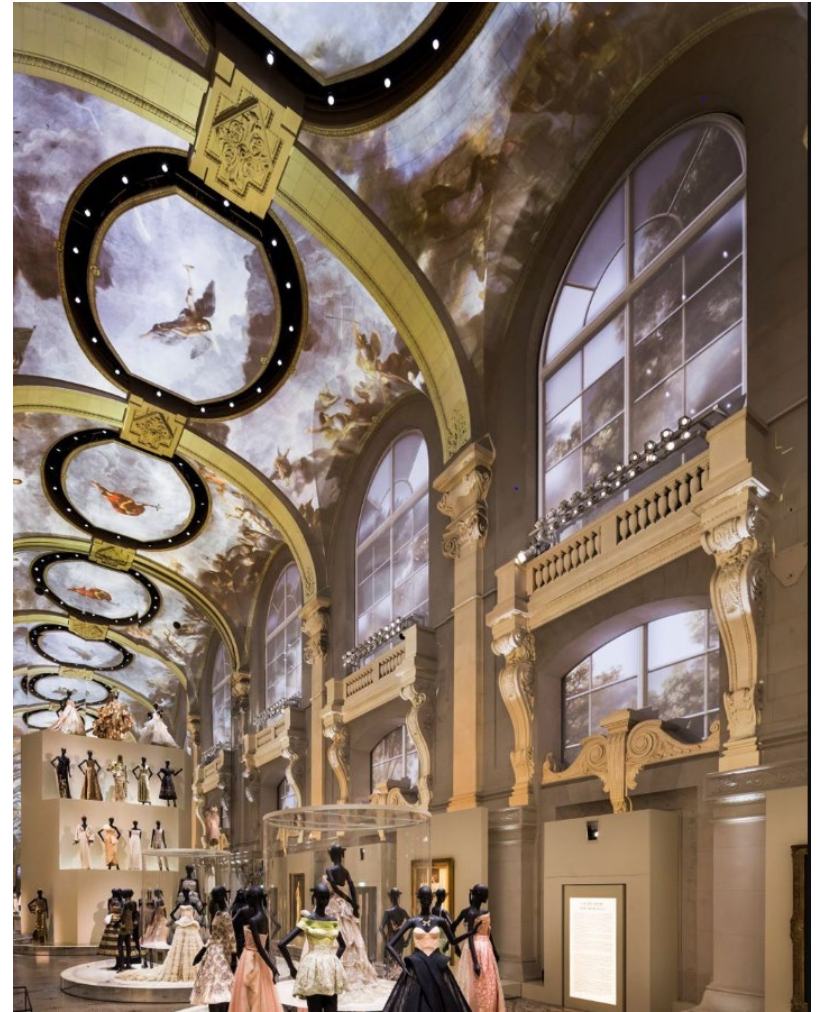
SÉQUENCE MODE & MUSÉES

Léonore Garnier,

Responsable du développement durable à la Fédération de la Haute Couture et de la Mode

Charlène Legendre,

Directrice de la Réserve des arts:
Présentation de l'Etude Mode et Musées



SÉQUENCE OUTILS

Caroline Géral, coordinatrice de l'Augures Lab Scénogrrrrraphie :
Présentation de l'Écothèque

Jean-Roch Bonnin, Présentation du projet design inversé



VISITE DE LA RÉSERVE DES ARTS

